

**제품명:** 신경섬유소 경쇄 폴리펩티드 토끼 단클론 항체

**카탈로그 번호:** AMRe85245

연구용 전용

## 요약

설명	재조합 토끼 단클론 항체
숙주	토끼
적용	WB, IHC, IP
반응성	생쥐
결합	비결합
변형	수정치 없음
아이소타입	IgG
클론성	단클론
형태	액체
농도	-
Storage	Aliquot 하여 $-20^{\circ}\text{C}$ 에 보관(12 개월 유효). 냉동/해동 반복을 피하십시오.
Shipping	Ice bags
버퍼	0.05% 아지다티움, 0.05% 보르나이트, 50% 글리세롤 함유한 TBS 용액에 저장된 형태
정제	천상정제

## 적용

희석 비율	WB 1:500-1:1000, IHC 1:50-1:100, IP 1:10-1:20
분자량	Calculated MW: 62 kDa; Observed MW: 68 kDa

## 항원 정보

유전자명	Neurofilament light polypeptide
다른 이름	NFL; NF-L; NF68; CMT1F; CMT2E; CMTDIG; PPP1R110
유전자 ID	18039.0
SwissProt ID	P08551
면역원	대략 68kDa 신경섬유재조합단백질

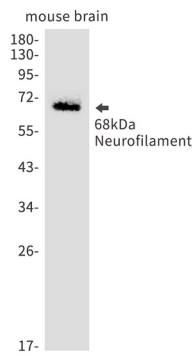
## 배경

신경섬유소 단백질은 신경 섬유에 있는 세 가지 중량 단백질 (M, H) 을 포함한다. NF-L 은 세 가지 신경섬유 단백질 중 가장 가벼운 단백질이다. 약 10nm 크기의 중량 단백질을 형성할 수 있다.

## 연구 분야

-

## 이미지 데이터



신경유교 단백질 항체를 사용하여 마우스 뇌 용출액에서 68kDa 신경유교 단백질 분획을 수행한다.