

**제품명: 67kDa 라미닌 수용체 토끼 단클론 항체**

**카탈로그 번호: AMRe85244**

연구용 전용

## 요약

설명	재조합 토끼 단클론 항체
숙주	토끼
적용	WB, IP
반응성	인간 쥐 생체
결합	비결합
변형	수정치 없음
아이소타입	IgG
클론성	단클론
형태	액체
농도	-
Storage	Aliquot 하여 $-20^{\circ}\text{C}$ 에 보관(12 개월 유효). 냉동/해동 반복을 피하십시오.
Shipping	Ice bags
버퍼	0.05% 아지드 트롬 0.05% 보르나이트 50% 글리세롤 함유된 TBS 용액에 정제된 항체
정제	천상정제

## 적용

희석 비율	WB 1:500-1:1000, IP 1:10-1:20
분자량	Calculated MW: 33 kDa; Observed MW: 40 kDa

## 항원 정보

유전자명	67kDa Laminin Receptor
다른 이름	SA; LBP; LRP; p40; 67LR; ICAS; lamR; 37LRP; LAMBR; LAMR1; LRP/LR; LBP/p40; NEM/1CHD4
유전자 ID	3921.0
SwissProt ID	P08865
면역원	인간 67kDa 라미닌 수용체 항원 펩타이드

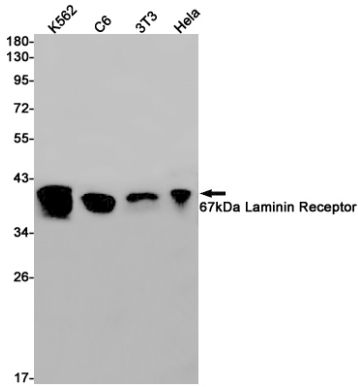
## 배경

40S 리보솜 단백질 조립 또는 안정에 관여한다. 40S 리보솜 단백질 조립 후 단계 20S rRNA 전체 상환 18S rRNA 로 전환되는 데 필요하다. 또한 리보솜 단백질 조립을 촉진한다. 기저에 대한 부속 및 기타 다른 상호작용에 관여한다.

## 연구 분야

-

## 이미지 데이터



67kDa 라민수용체를 사용하여 K562, C6, 3T3, HeLa 세포에서 67kDa 라민수용체 단백질을 확인하였다.