

제품명: 14-3-3 베타/알파 토끼 단클론 항체

카탈로그 번호: AMRe85242

연구용 전용

요약

설명	재조합 토끼 단클론 항체
숙주	토끼
적용	WB, IHC
반응성	인간 쥐 생체
결합	비결합
변형	수정치 없음
아이소타입	IgG
클론성	단클론
형태	액체
농도	-
Storage	Aliquot 하여 -20°C 에 보관(12 개월 유효). 냉동/해동 반복을 피하십시오.
Shipping	Ice bags
버퍼	0.05% 아지다티움 0.05% 보르나비리딘 50% 글세롤 함유된 TBS 용액에 정제된 항체
정제	천상정제

적용

희석 비율	WB 1:500-1:1000, IHC 1:50-1:100
분자량	Calculated MW: 28 kDa; Observed MW: 28 kDa

항원 정보

유전자명	14-3-3 protein beta/alpha
다른 이름	YWHAB; 14-3-3 protein beta/alpha; Protein 1054; Protein kinase C inhibitor protein 1; KCIP-1
유전자 ID	7529.0
SwissProt ID	P31946
면역원	인간 14-3-3 의 합성 펩타이드

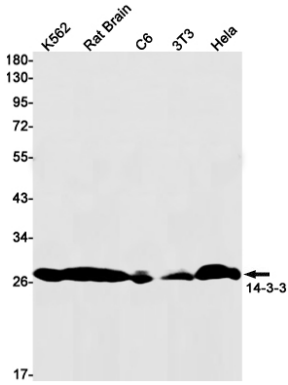
배경

광범위한 및 특수한 조직에서 발견되는 여러 단백질이다. 주로 포스포리파제 C- δ 의 효소를 억제하여 세포의 단백질 결합과 같은 알칼리성 포스포리파제 단백질 합성을 조절한다. 결핍을 억제하는 용존 단백질이다.

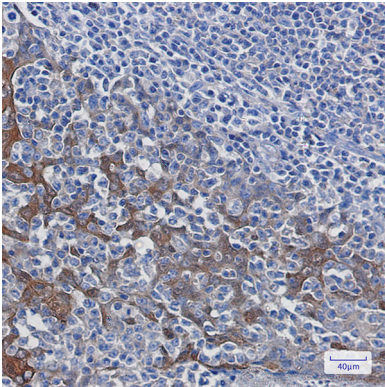
연구 분야

-

이미지 데이터



14-3-3 항를 사용하여 K562, 쥐 뇌 C6, 3T3, HeLa 세포 등에서 41701의 위치 단백질을 수행했다.



파편에 포함된 단백도에 14-3-3 항를 이용한 조직화분을 수행했다. 항원화하는 고압 교반 조건을 pH 6.0 용액을 사용했다.