

**제품명:** 톨 유사 수용체 2 토끼 단클론 항체

**카탈로그 번호:** AMRe85236

연구용 전용

## 요약

설명	재조합 톨 유사 수용체
숙주	토끼
적용	WB, IHC, ICC
반응성	생쥐
결합	비결합
변형	수정치 없음
아이소타입	IgG
클론성	단클론
형태	액체
농도	0.62mg/ml. 본 제품의 농도는 재조합에 따라 다를 수 있습니다.
Storage	Aliquot 하여 $-20^{\circ}\text{C}$ 에 보관 (12 개월 유효). 냉동/해동 반복을 피하십시오.
Shipping	Ice bags
버퍼	0.05% 아지드 트리스, 0.05% 보르나트, 50% 글리세롤 함유 TBS 용액에 저장된 형태
정제	천상정제

## 적용

희석 비율	WB 1:500-1:1000, IHC 1:50-1:100, ICC 1:50-1:200
분자량	Calculated MW: 89 kDa; Observed MW: 89 kDa

## 항원 정보

유전자명	Toll-Like Receptor 2
다른 이름	Toll-Like Receptor 2; TLR2; CD282; TIL4; Toll-like receptor 2; Toll/interleukin-1 receptor-like protein 4
유전자 ID	24088.0
SwissProt ID	Q9QUN7
면역원	마우스 TLR2 의 재조합 단백질

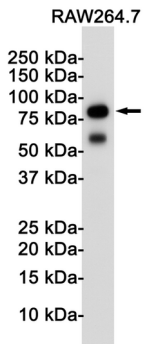
## 배경

LY96 과형하여 분자질량 및 기타 특성 분석을 위한 선천면역 반응을 매개한다. TLR1 또는 TLR6 과형하여 분자질량 및 기타 특성을 가진 선천면역 반응을 매개한다. MYD88 및 IRAK4를 통해 NF- $\kappa$ B 활성을 유도한다.

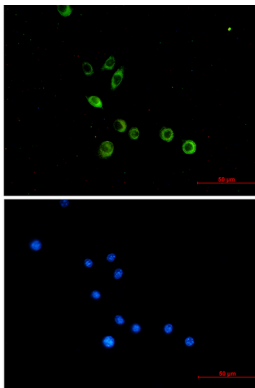
## 연구 분야

-

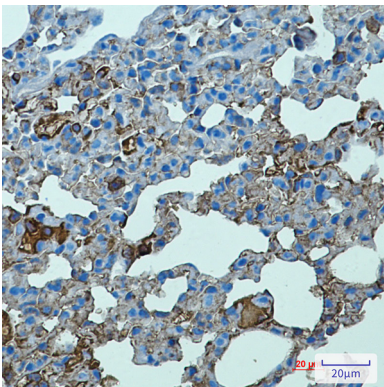
## 이미지 데이터



TLR2 항체를 사용하여 Raw264.7 세포 용출액에서 TLR2를 확인하는 실험 결과입니다.



TLR2 항체와 DAPI (청색)를 사용하여 Raw264.7 세포에서 TLR2(녹색)를 면역세포화 분석한 결과입니다.



과편이 표본 마우스 폐 조직에 대해 투유사 용액 2 항체를 이용한 면역세포화 분석을 수행했다. 항체를 사용하는 조건은 조직의 pH 6.0 용액을 사용했다.