

**제품명: VCAM1** 토끼 단클론 항체

**카탈로그 번호: AMRe85228**

연구용 전용

## 요약

설명	재조합 토끼 단클론 항체
숙주	표기
적용	WB, IHC, IP
반응성	인간 쥐 생체
결합	비결합
변형	수정치 없음
아이소타입	IgG
클론성	단클론
형태	액체
농도	0.62mg/ml. 본 제품 농도는 제조 배치에 따라 다를 수 있습니다.
Storage	Aliquot 하여 $-20^{\circ}\text{C}$ 에 보관 (12 개월 유효). 냉동/해동 반복을 피하십시오.
Shipping	Ice bags
버퍼	0.05% 아지다 트루프, 0.05% 보르나트, 50% 글리세롤 함유한 TBS 용액에 저장된 형태
정제	천상정제

## 적용

희석 비율	WB 1:500-1:1000, IHC 1:50-1:100, IP 1:10-1:20
분자량	Calculated MW: 81 kDa; Observed MW: 110 kDa

## 항원 정보

유전자명	VCAM1
다른 이름	VCAM1; L1CAM; Vascular cell adhesion protein 1; V-CAM 1; VCAM-1; INCAM-100; CD antigen CD106
유전자 ID	7412.0
SwissProt ID	P19320
면역원	VCAM1의 합성 펩타이드

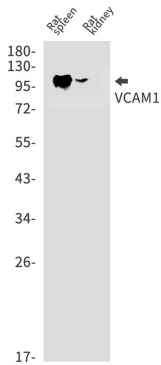
## 배경

이 유전자 g 유전자의 구성은 세포-세포 상호작용에 관여하는 내피 세포에 발현되는 표면 단백질입니다. 이 제형의 단백질은 혈류 내 세포 접착 및 혈관 생성을 매개하며, 죽상 경화증 및 기타 관상 동맥 질환에 관여할 수 있습니다. 이 유전자는 새로운 혈관 형성을 두 가지 대체 스플라이싱 체로 조절하는 조직 특이성

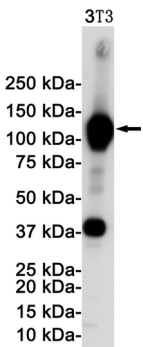
## 연구 분야

-

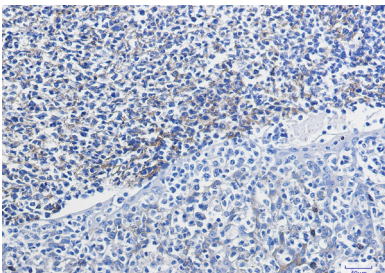
## 이미지 데이터



VCAM1 항체를 사용하여 E18.5 쥐의 비장 조직에서 VCAM1의 위치를 확인하는 실험 결과



VCAM1 항체를 사용하여 3T3 세포에서 VCAM1의 위치를 확인하는 실험 결과



과립 세포에 대한 IHC 실험에서 VCAM1 항체를 사용하여 조직화학을 수행했다. 항체는 pH 6.0 용액에서 사용되었다.