

**제품명: DDIT3** 토끼 단클론 항체

**카탈로그 번호: AMRe85226**

연구용 전용

## 요약

설명	재조합 토끼 단클론 항체
숙주	토끼
적용	WB, IHC
반응성	인간
결합	비결합
변형	수정치 없음
아이소타입	IgG
클론성	단클론
형태	액체
농도	0.62mg/ml. 본 제품 농도는 재조비에 따라 다를 수 있습니다.
Storage	Aliquot 하여 $-20^{\circ}\text{C}$ 에 보관 (12 개월 유효). 냉동/해동 반복을 피하십시오.
Shipping	Ice bags
버퍼	0.05% 아지드 트류프, 0.05% 보르나이트 및 50% 글리세롤 함유된 TBS 용액에 저장된 형태
정제	천상정제

## 적용

희석 비율	WB 1:500-1:1000, IHC 1:50-1:100
분자량	Calculated MW: 19 kDa; Observed MW: 27 kDa

## 항원 정보

유전자명	DDIT3 DDIT3; CHOP; CHOP10; GADD153; DNA damage-inducible transcript 3 protein; DDIT-3;
다른 이름	C/EBP-homologous protein; CHOP; C/EBP-homologous protein 10; CHOP-10; Growth arrest and DNA damage-inducible protein GADD153
유전자 ID	1649.0
SwissProt ID	P35638
면역원	인간 DDIT3 의 항원 펩타이드

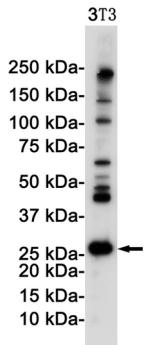
## 배경

DNA 에 결합할 수 있는 종양 억제 단백질인 C/EBP 및 LAP 의 DNA 결합을 억제한다.

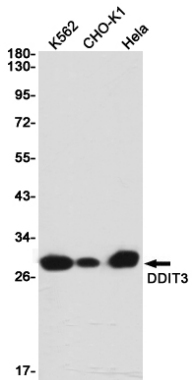
## 연구 분야

세포질 Wnt 신호전달경로, MAPK 신호전달경로

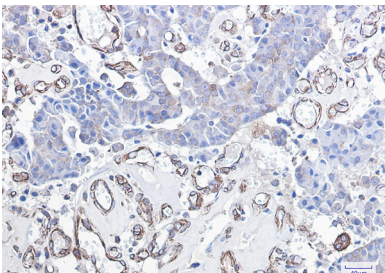
## 이미지 데이터



DDIT3 항체를 사용하여 3T3 세포 용출액에서 DDIT3의 위치 단백질 분획을 수행합니다.



DDIT3 항체를 사용하여 K562, CHO-K1, HeLa 세포 용출액에서 DDIT3의 위치 단백질 분획을 수행합니다.



과민에 민감한 유암 조직에 DDIT3 항체를 이용한 조직화분을 수행했다. 항원복합체는 고온 조건의 염색 시 pH 6.0 용액을 사용하였다.