

제품명: 카스파제 3 토끼 단클론 항체

카탈로그 번호: AMRe85225

연구용 전용

요약

설명	재조합 토끼 단클론 항체
숙주	토끼
적용	WB, IHC, IP
반응성	인간 췌장
결합	비결합
변형	수정치 없음
아이소타입	IgG
클론성	단클론
형태	액체
농도	-
Storage	Aliquot 하여 -20°C 에 보관(12 개월 유효). 냉동/해동 반복을 피하십시오.
Shipping	Ice bags
버퍼	0.05% 아지드 트류프, 0.05% 보르나비질, 50% 글리세롤 함유된 TBS 용액에 정제된 항체
정제	천상정제

적용

희석 비율	WB 1:500-1:1000, IHC 1:50-1:100, IP 1:10-1:20
분자량	Calculated MW: 32 kDa; Observed MW: 32 kDa

항원 정보

유전자명	Caspase 3
다른 이름	CASP3; CPP32; Caspase-3; CASP-3; Apopain; Cysteine protease CPP32; CPP-32; Protein Yama; SREBP cleavage activity 1; SCA-1
유전자 ID	836.0
SwissProt ID	P42574
면역원	인간 카스파제 3의 재조합 단백질

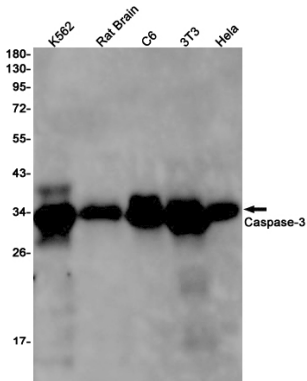
배경

카스파제 3은 세포 사멸의 실행 단계에 핵심적인 역할을 합니다. 카스파제 3은 비활성 프로카스파제 형태로 존재하며, 보닌 아피프틴 산에서 단백질 분해 과정을 거쳐 크로모젠과 아스파르트산이 두 부분으로 이합체화하여 활성 형태를 형성합니다.

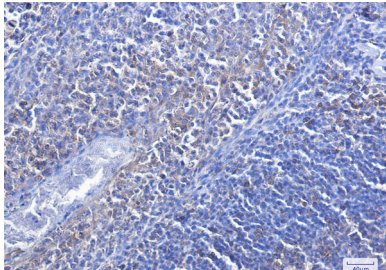
연구 분야

세포질 MAPK 신호전달경로

이미지 데이터



K562, 쥐뇌 C6, 3T3, HeLa 세포용질에서 Caspase 3 항체를 사용하여 Caspase 3의 위치를 분석을 수행하였다.



파편에 포함된 인산염 조건에 대한 Caspase3 항체를 염색 조건을 분석. 항원 특이성은 고온 조건인 37°C를 pH 6.0 용액 사용하였다.