

제품명: CD11b 토끼 단클론 항체

카탈로그 번호: AMRe85221

연구용 전용

요약

설명	재조합 토끼 단클론 항체
숙주	토끼
적용	WB, IP
반응성	생쥐
결합	비결합
변형	수정치 없음
아이소타입	IgG
클론성	단클론
형태	액체
농도	-
Storage	Aliquot 하여 -20°C 에 보관(12 개월 유효). 냉동/해동 반복을 피하십시오.
Shipping	Ice bags
버퍼	0.05% 아지다티움 0.05% 보르나비리딘 50% 글리세롤 함유 TBS 용액에 정제된 형태
정제	천상정제

적용

희석 비율	WB 1:500-1:1000, IP 1:10-1:20
분자량	Calculated MW: 127 kDa; Observed MW: 170 kDa

항원 정보

유전자명	CD11b
다른 이름	CD11 antigen-like family member B; CR-3 alpha chain; Cell surface glycoprotein MAC-1 subunit alpha; CD11b; Leukocyte adhesion receptor MO1
유전자 ID	16409.0
SwissProt ID	P05555
면역원	마우스 CD11b 의 합성 펩타이드

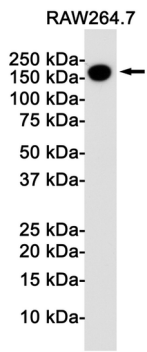
배경

연체동물 ITGAM/ITGB2 는 면역 세포 및 림프구의 안착성 수용체로 알려진 α₅β₂ 통합 및 항체 흡수를 매개하는 데 관여한다.

연구 분야

-

이미지 데이터



CD11b 항를 사용하여 Raw264.7 세포 용출액에서 CD11b 의 웨스턴 블롯 분석을 수행합니다