

제품명: CD8 알파 토끼 단클론 항체

카탈로그 번호: AMRe85220

연구용 전용

요약

설명	재조합토끼단클론항체
숙주	토끼
적용	WB,IHC
반응성	인간, 햄스터
결합	비결합
변형	수정치 없음
아이소타입	IgG
클론성	단클론
형태	액체
농도	0.62mg/ml. 본제품의 농도는 재조비에 따라 다를 수 있습니다.
Storage	Aliquot 하여 -20°C 에 보관(12 개월 유효). 냉동/해동 반복을 피하십시오.
Shipping	Ice bags
버퍼	0.05% 아지드 트류프, 0.05% 보르나이트 및 50% 글리세롤 함유된 TBS 용액에 정제된 형태
정제	천상정제

적용

희석 비율	WB 1:500-1:1000, IHC 1:50-1:100
분자량	Calculated MW: 26 kDa; Observed MW: 29 kDa

항원 정보

유전자명	CD8 alpha
다른 이름	CD8A; MAL; T-cell surface glycoprotein CD8 alpha chain; T-lymphocyte differentiation antigen T8/Leu-2; CD antigen CD8a
유전자 ID	925.0
SwissProt ID	P01732
면역원	인간 CD8 의 항원 펩타이드

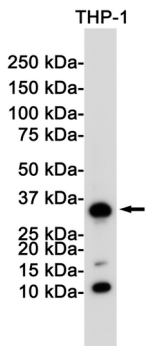
배경

MHC 클래스 II를 인식하고 항원을 제시하는 세포형 항원 제시 분자입니다. CD8은 세포매개성 과민성 반응에 중요한 역할을 하는 것으로 여겨집니다. CD8 알파는 MHC 클래스 II 분자와 함께 3 도메인 결합한다.

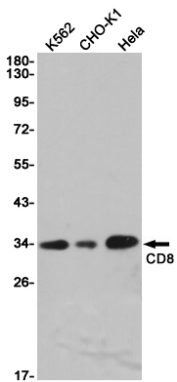
연구 분야

-

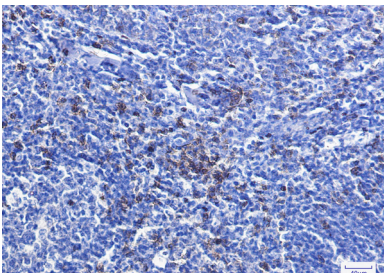
이미지 데이터



CD8 항를 사용하여 THP-1 세포 용출액에서 CD8 을 웨스턴 블롯 분석합니다.



K562, CHO-K1, HeLa 세포 용출액에서 CD8 항를 사용하여 CD8 의 웨스턴 블롯 분석을 수행합니다.



CD8 항를 이용한 과산화물 염색을 위한 조직화 분석 항원화하는 고압은 조직의 pH 6.0 차가 사용된다.