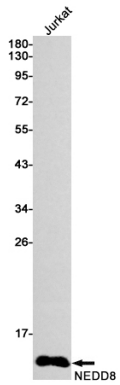




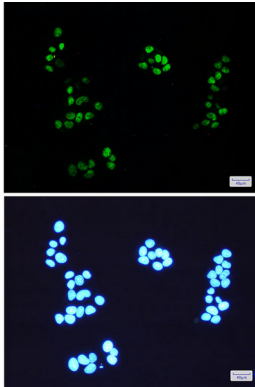
## 연구 분야

-

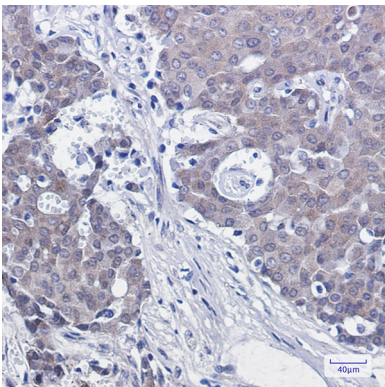
## 이미지 데이터



NEDD8 항을 사용하여 Jurkat 세포 용출액에서 NEDD8의 위치를 분석을 수행한다



NEDD8 항과 DAPI(청색)를 사용하여 HeLa 세포에서 NEDD8(녹색)의 위치를 확인을 수행했다



NEDD8 항을 이용하여 핀포인트 유방 조직의 면역조직화 분석. 항원 특이성은 고온 조건과 구산 나트륨 pH 6.0 용액 사용했다