

**제품명: p16 ARC** 토끼 단클론 항체

**카탈로그 번호: AMRe85215**

연구용 전용

## 요약

설명	재조합 토끼 단클론 항체
숙주	표기
적용	WB, IHC, IP
반응성	인간 쥐 생체
결합	비결합
변형	수정치 없음
아이소타입	IgG
클론성	단클론
형태	액체
농도	-
Storage	Aliquot 하여 $-20^{\circ}\text{C}$ 에 보관(12 개월 유효). 냉동/해동 반복을 피하십시오.
Shipping	Ice bags
버퍼	0.05% 아지다 트루프 0.05% 보오 단백질 및 50% 글리세롤 함유된 TBS 용액에 저장된 형태
정제	천상정제

## 적용

희석 비율	WB 1:500-1:1000, IHC 1:50-1:100, IP 1:10-1:20
분자량	Calculated MW: 16 kDa; Observed MW: 16 kDa

## 항원 정보

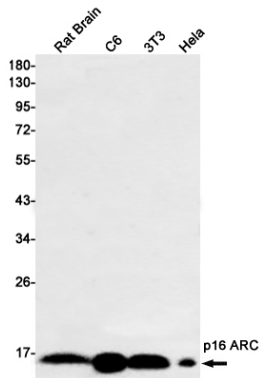
유전자명	p16 ARC
다른 이름	p16 Arc; ARPC5; ARC16; Arp2/3 protein complex subunit p16
유전자 ID	10092.0
SwissProt ID	O15511
면역원	인간 p16 ARC 의 합성 펩타이드

## 배경

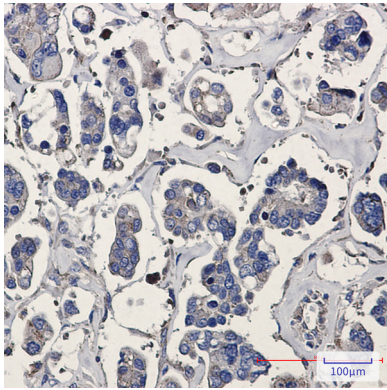
Arp2/3 복합체는 구조적으로 결합되어 있으며, 활성형 핵주인(NPF)와 함께 다양한 세포 내 유무를 매개한다.

## 연구 분야

## 이미지 데이터



p16 ARC 항체를 사용하여 뇌, C6, 3T3, HeLa 세포 등에서 p16 ARC의 위치를 분석하였다.



표면에 포인팅된 암 조직에 대한 p16 ARC 항체 면역조직화 분석은 화학 고정과 조직의 균형을 pH 6.0 용액 사용했다.