

제품명: R 카드헤린 토끼 단클론 항체

카탈로그 번호: AMRe85212

연구용 전용

요약

설명	재조합 토끼 단클론 항체
숙주	토끼
적용	WB, IP
반응성	인간 쥐 생체
결합	비결합
변형	수정되지 않음
아이소타입	IgG
클론성	단클론
형태	액체
농도	-
Storage	Aliquot 하여 -20°C 에 보관(12 개월 유효). 냉동/해동 반복을 피하십시오.
Shipping	Ice bags
버퍼	0.05% 아지다티륨 0.05% 보르나트 50% 글리세롤 함유된 TBS 용액에 저장된 형태
정제	천상정제

적용

희석 비율	WB 1:500-1:1000, IP 1:10-1:20
분자량	Calculated MW: 100 kDa; Observed MW: 130 kDa

항원 정보

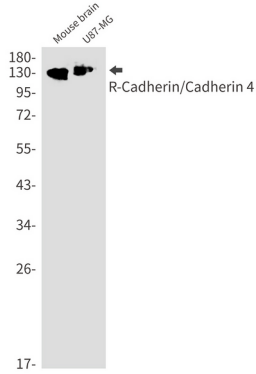
유전자명	R Cadherin
다른 이름	cadherin 4; type 1; R-cadherin (retinal); CAD4; RCAD; R-CAD
유전자 ID	1002.0
SwissProt ID	P55283
면역원	인간 R 카드헤린 항원 펩타이드

배경

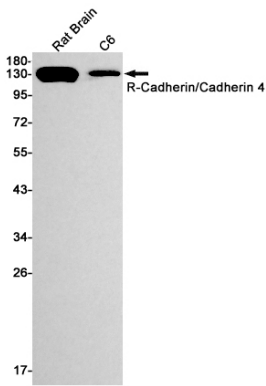
카드헤린은 세포-세포 접착 단백질입니다.

연구 분야

이미지 데이터



R 카데린 항체를 사용하여 마우스 뇌(U87-MG) 용출액에서 R-Cadherin/Cadherin 4의 유래 단백질을 수행했다.



R-Cadherin/Cadherin 4 항체를 사용하여 뇌(C6) 용출액에서 R-Cadherin/Cadherin 4의 유래 단백질을 수행했다.