

**제품명:** 베클린 1 토끼 단클론 항체

**카탈로그 번호:** AMRe85210

연구용 전용

## 요약

|          |   |
|----------|---|
| 설명       | 재조합 토끼 단클론 항체   |
| 숙주       | 토끼  |
| 적용       | WB, IP  |
| 반응성      | 인간 쥐 생체   |
| 결합       | 비결합   |
| 변형       | 수정치 없음  |
| 아이소타입    | IgG   |
| 클론성      | 단클론   |
| 형태       | 액체  |
| 농도       | -   |
| Storage  | Aliquot 하여 $-20^{\circ}\text{C}$ 에 보관(12 개월 유효). 냉동/해동 반복을 피하십시오. |
| Shipping | Ice bags  |
| 버퍼       | 0.05% 아지드 트류스 0.05% 보르나트 질 및 50% 글리세롤 함유된 TBS 용액 저장 형태            |
| 정제       | 천상 정제   |

## 적용

|       |  |
|-------|--|
| 희석 비율 | WB 1:500-1:1000, IP 1:10-1:20              |
| 분자량   | Calculated MW: 52 kDa; Observed MW: 60 kDa |

## 항원 정보

|              |                   |
|--------------|-------------------|
| 유전자명         | Beclin 1          |
| 다른 이름        | BECN1             |
| 유전자 ID       | 8678.0            |
| SwissProt ID | Q14457            |
| 면역원          | 인간 베클린 1의 재조합 단백질 |

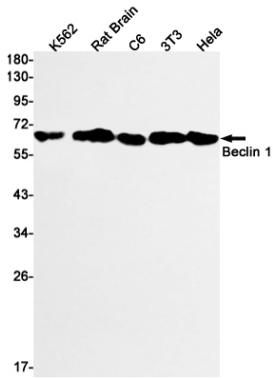
## 배경

자주식 관에서 중요한 역할을 합니다. 세포의 세포사멸에 관여합니다. 항암과 숙주 방어에 관여할 수 있습니다. 신장 비뇨의 신장 병변에 관여합니다.

## 연구 분야

자극식 세포

## 이미지 데이터



Beclin 1 항을 사용하여 K562, 쥐 뇌 C6, 3T3, HeLa 세포에서 Beclin 1의 위치를 분석하였다.