

**제품명: CD146** 토끼 단클론 항체

**카탈로그 번호: AMRe85202**

연구용 전용

## 요약

설명	재조합 토끼 단클론 항체
숙주	토끼
적용	WB, IHC, ICC
반응성	인간
결합	비결합
변형	수정치 없음
아이소타입	IgG
클론성	단클론
형태	액체
농도	0.62mg/ml. 본 제품의 농도는 재조비에 따라 다를 수 있습니다.
Storage	Aliquot 하여 $-20^{\circ}\text{C}$ 에 보관 (12 개월 유효). 냉동/해동 반복을 피하십시오.
Shipping	Ice bags
버퍼	0.05% 아지다티움, 0.05% 보오단백질 및 50% 글리세롤 함유된 TBS 용액에 저장된 형태
정제	천상정제

## 적용

희석 비율	WB 1:500-1:1000, IHC 1:50-1:100, ICC 1:50-1:200
분자량	Calculated MW: 72 kDa; Observed MW: 120 kDa

## 항원 정보

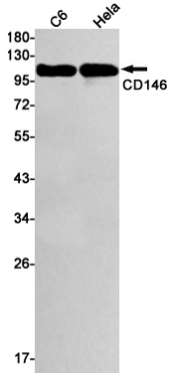
유전자명	CD146
다른 이름	CD146; MUC18
유전자 ID	4162.0
SwissProt ID	P43121
면역원	인간 CD146의 합성 펩타이드

## 배경

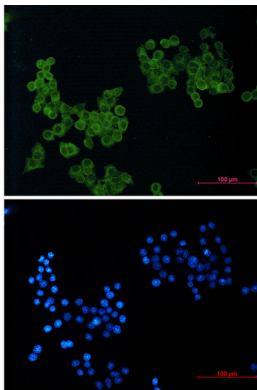
CD146은 세포 접착 및 혈관 조영에 관여하며, 특히 세포-세포 접합에 중요한 역할을 합니다. CD146의 발현은 특정 세포 유형에서 특이적으로 발현되는 종양 표지자로 알려져 있습니다. 또한 배양 조건에 따라 발현되는 정도는 다를 수 있습니다.

## 연구 분야

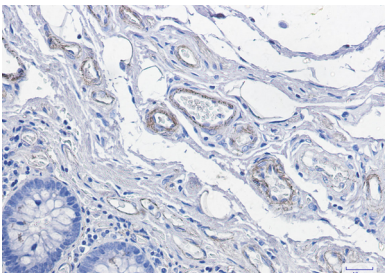
## 이미지 데이터



CD146 항체를 사용하여 C6 및 Hela 세포 용출액에서 CD146의 위치 단백질을 확인했다.



CD146 항체와 DAPI(청색)를 사용하여 Hela 세포에서 CD146(녹색)의 면역표지화분을 확인했다.



CD146 항체를 사용하여 뇌피내막 간질암 조직의 면역표지화분 확인 목적에 과민 조건인 pH 6.0 용액을 사용했다.