

제품명: PLGF 토끼 단클론 항체

카탈로그 번호: AMRe85198

연구용 전용

요약

설명	재조합 토끼 단클론 항체
숙주	토끼
적용	WB
반응성	인간 쥐 생체
결합	비결합
변형	수정치 없음
아이소타입	IgG
클론성	단클론
형태	액체
농도	-
Storage	Aliquot 하여 -20°C 에 보관(12 개월 유효). 냉동/해동 반복을 피하십시오.
Shipping	Ice bags
버퍼	0.05% 아지드 트롬 0.05% 보르나이트 및 50% 글리세롤 함유된 TBS 용액에 저장된 형태
정제	천상정제

적용

희석 비율	WB 1:500-1:1000
분자량	Calculated MW: 25 kDa; Observed MW: 25 kDa

항원 정보

유전자명	PLGF
다른 이름	Pgf; PGFL; PIGF; Placenta growth factor; Placental growth factor; vascular endothelial growth factor related protein; PIGF; PIGF2; SHGC 10760
유전자 ID	5228.0
SwissProt ID	P49763
면역원	인간 PLGF 의 합성 펩타이드

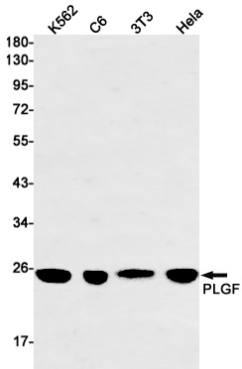
배경

혈관 및 태반 생리에 관여하는 성장인자이며, 여러 종류의 단백질을 포함한다. FLT1/VEGFR-1 수용체 결합, PIGF-2 동형은 혈관 조직으로 NRP1/뉴클린1 및 NRP2/뉴클린2 에 결합한다.

연구 분야

TGF- β 신호전달경로 PI3K-Akt 신호전달경로

이미지 데이터



PLGF 항체를 사용하여 K562, C6, 3T3, HeLa 세포 등에서 PLGF를 확인하였습니다.