

**제품명: CD90** 토끼 단클론 항체

**카탈로그 번호: AMRe85183**

연구용 전용

## 요약

설명	재조합토끼단클론항체
숙주	토끼
적용	WB,IHC
반응성	쥐
결합	비결합
변형	수정치 없음
아이소타입	IgG
클론성	단클론
형태	액체
농도	-
Storage	Aliquot 하여 $-20^{\circ}\text{C}$ 에 보관(12 개월 유효). 냉동/해동 반복을 피하십시오.
Shipping	Ice bags
버퍼	0.05% 아지다티움 0.05% 보오닌질 및 50% 글리세롤 함유한 TBS 용액에 정제된 형태
정제	천상정제

## 적용

희석 비율	WB 1:500-1:1000, IHC 1:50-1:100
분자량	Calculated MW: 18 kDa; Observed MW: 22 kDa

## 항원 정보

유전자명	CD90
다른 이름	THY1; Thy-1 membrane glycoprotein; CDw90; Thy-1 antigen; CD antigen CD90
유전자 ID	7070.0
SwissProt ID	P04216
면역원	인 CD90 의 항원 펩타이드

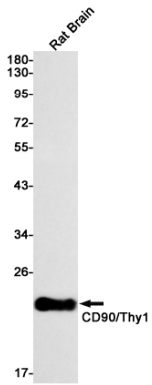
## 배경

Thy1 은 GPI 양형질 접합 단백질로서 T 세포의 중앙계 세포 및 섬유아세포와 같은 선천성 면역 세포에 의해 생성되며, 신장, 허파, 골수 및 동맥을 포함한 다양한 조직에서 발현하는 것으로 알려져 있습니다.

## 연구 분야

-

## 이미지 데이터



CD90 항체를 사용하여 뇌 용출액에서 CD90/Thy1 의 위치를 분석을 수행합니다.