

제품명: LRP1 토끼 단클론 항체

카탈로그 번호: AMRe85180

연구용 전용

요약

설명	재조합 토끼 단클론 항체
숙주	토끼
적용	WB, IHC, ICC, IP
반응성	인간 쥐 생체
결합	비결합
변형	수정치 없음
아이소타입	IgG
클론성	단클론
형태	액체
농도	0.49mg/ml. 본 제품의 농도는 재조비에 따라 다를 수 있습니다.
Storage	Aliquot 하여 -20°C 에 보관 (12 개월 유효). 냉동/해동 반복을 피하십시오.
Shipping	Ice bags
버퍼	0.05% 아지드 트류프, 0.05% 보르나트, 50% 글리세롤 함유된 TBS 용액에 정제된 항체
정제	천상정제

적용

희석 비율	WB 1:500-1:1000, IHC 1:50-1:100, ICC 1:50-1:200, IP 1:10-1:20
분자량	Calculated MW: 505 kDa; Observed MW: 85 kDa

항원 정보

유전자명	LRP1
다른 이름	A2MR; alpha 2MR; Alpha 2 macroglobulin receptor; CD91; APR; LRP1; LRP85; TGFBR5
유전자 ID	4035.0
SwissProt ID	Q07954
면역원	인간 LRP1의 합성 펩타이드

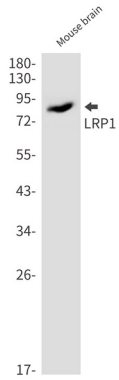
배경

세포 내 및 세포 표면의 신호전달에 관여하는 세포 내 수용체이다. 초배열에 밀착하여 세포질 상 유에 관여한다. 알츠하이머병과 관련된 물질인 LRPAP1 (알파 2-마크로글로블린)의 재외골격 단백질인 활성체 이상 억제제 합성 단백질이다. APP, Aβ, 카이제인성 단백질, 신경세포 손상 단백질 및 신경 퇴행성 질환과 같은 세포 손상을 조절할 수 있다. 농도 의존적 Aβ의 응집을 억제한다.

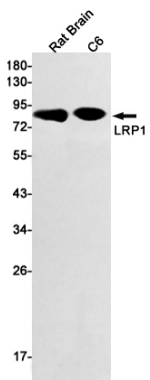
연구 분야

-

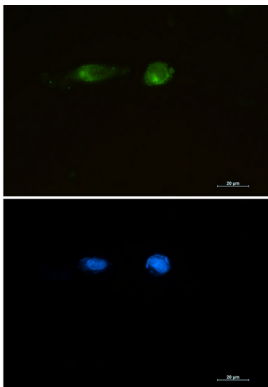
이미지 데이터



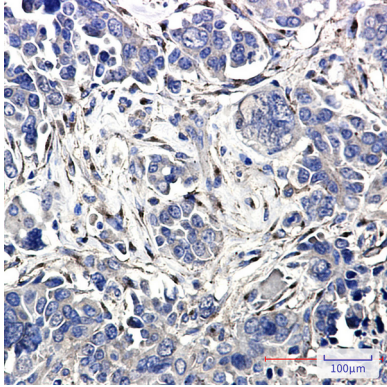
LRP1 항을 사용하여 마우스 뇌 조직에서 LRP1의 위치를 확인하는 실험을 수행했습니다.



LRP1 항을 사용하여 쥐 뇌 조직에서 LRP1의 위치를 확인하는 실험을 수행했습니다.



LRP1 항과 DAPI (청색)를 사용하여 U87-MG 세포에서 LRP1(녹색)의 위치를 확인하는 실험을 수행했습니다.



과편에 표된 인간 담낭 조직에 대한 LRP1 항체를 이용한 조직화 분석. 항인화체는 과편 조건에 관한 투습 pH 6.0 용액을 사용했다.