

제품명: MAGEC2 토끼 단클론 항체

카탈로그 번호: AMRe85178

연구용 전용

요약

설명	재조합 토끼 단클론 항체
숙주	토끼
적용	WB, IHC, IP
반응성	인간
결합	비결합
변형	수정 없음
아이소타입	IgG
클론성	단클론
형태	액체
농도	-
Storage	Aliquot 하여 -20°C 에 보관(12개월 유효). 냉동/해동 반복을 피하십시오.
Shipping	Ice bags
버퍼	0.05% 아지드 트류프, 0.05% 보르나이트, 50% 글리세롤, 1% BSA 용액, 0.1% Triton X-100 용액
정제	친수성 정제

적용

희석 비율	WB 1:500-1:1000, IHC 1:50-1:100, IP 1:10-1:20
분자량	Calculated MW: 41 kDa; Observed MW: 55 kDa

항원 정보

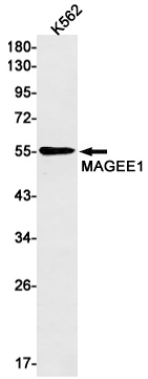
유전자명	MAGEC2
다른 이름	CT10
유전자 ID	51438.0
SwissProt ID	Q9UBF1
면역원	인간 MAGEE1 의 재조합 단백질

배경

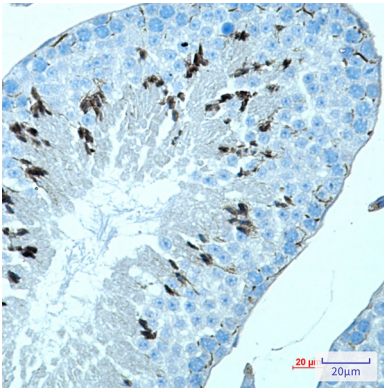
RING 형 면역결핍 E3 유비쿼틴 리아제 유비쿼틴 리아제를 활성화하는 것을 저해한다.

연구 분야

이미지 데이터



MAGEE1 항을 사용하여 K562 세포에서 MAGEE1의 위치를 분석을 수행합니다.



MAGEE2 항을 사용하여 인간 피부에서 MAGEE2의 위치를 분석을 수행합니다. pH 6.0 용액을 사용했습니다.