

제품명: 글리코포린 C 토끼 단클론 항체

카탈로그 번호: AMRe85177

연구용 전용

요약

설명	재조합토끼단클론항체
숙주	토끼
적용	WB, ICC, IP
반응성	인간
결합	비결합
변형	수정치 없음
아이소타입	IgG
클론성	단클론
형태	액체
농도	-
Storage	Aliquot 하여 -20°C 에 보관(12개월 유효). 냉동/해동 반복을 피하십시오.
Shipping	Ice bags
버퍼	0.05% 아지다티움 0.05% 보르나비리딘 50% 글리세롤 함유된 TBS 용액에 정제된 형태
정제	천상정제

적용

희석 비율	WB 1:500-1:1000, ICC 1:50-1:200, IP 1:10-1:20
분자량	Calculated MW: 14 kDa; Observed MW: 43 kDa

항원 정보

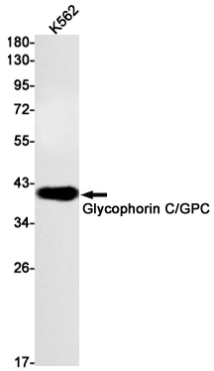
유전자명	Glycophorin C
다른 이름	GYPC; CD236; CD236R; GE; GPC; GYPD
유전자 ID	2995.0
SwissProt ID	P04921
면역원	인간 글리코린 C의 항원 펩타이드

배경

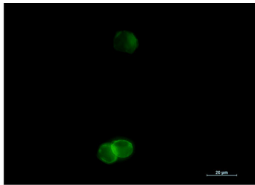
이 단클론 항체는 특이적인 결합 특성을 가진다. 항원 특이적인 항원 결합이 유전자 발현 분석에 사용될 수 있는 세포에 유용할 가능성이 높다.

연구 분야

이미지 데이터



K562 세포에서 글리코포린 C/GPC 항을 사용하여 글리코포린 C/GPC의 위치를 분석하였다.



글리코포린 C 항에 DAPI(청색)를 사용하여 K562 세포에서 글리코포린 C(녹색)를 면역표지하였다.

