

**제품명: FDFT1** 토끼 단클론 항체

**카탈로그 번호: AMRe85176**

연구용 전용

## 요약

설명	재조합 토끼 단클론 항체
숙주	토끼
적용	WB, ICC, IP
반응성	인공 쥐
결합	비결합
변형	수정치 없음
아이소타입	IgG
클론성	단클론
형태	액체
농도	-
Storage	Aliquot 하여 $-20^{\circ}\text{C}$ 에 보관(12 개월 유효). 냉동/해동 반복을 피하십시오.
Shipping	Ice bags
버퍼	0.05% 아지드 트류프, 0.05% 보르네올, 50% 글세롤 함유된 TBS 용액에 정제된 항체
정제	천상정제

## 적용

희석 비율	WB 1:500-1:1000, ICC 1:50-1:200, IP 1:10-1:20
분자량	Calculated MW: 48 kDa; Observed MW: 48 kDa

## 항원 정보

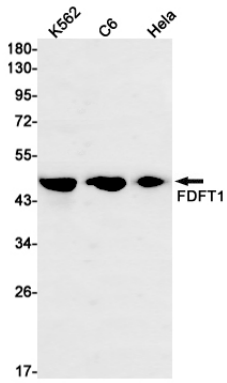
유전자명	FDFT1
다른 이름	DGPT; ERG9; FDFT1; SQS; Squalene synthase; SS
유전자 ID	2222.0
SwissProt ID	P37268
면역원	인공 FDFT1 의 재조합 단백질

## 배경

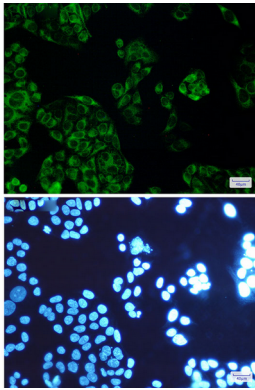
이 페이지는 생물의 핵심 정보로서, 모든 정보를 통해 이 분야의 연구에 도움을 줄 수 있는 것으로 여겨진다.

## 연구 분야

## 이미지 데이터



FDF1 항을 사용하여 K562, C6, HeLa 세포에서 FDF1의 위치를 분석을 수행했다.



FDF1 항에 DAPI (청색)를 사용하여 HeLa 세포에서 FDF1(적색)의 위치를 분석을 수행했다.