

제품명: 아밀로이드 전구 단백질 토끼 단클론 항체

카탈로그 번호: AMRe85172

연구용 전용

요약

설명	재조합 토끼 단클론 항체
숙주	토끼
적용	WB, IHC, ICC, IP
반응성	인간 쥐 생체
결합	비결합
변형	수정치 없음
아이소타입	IgG
클론성	단클론
형태	액체
농도	0.62mg/ml. 본 제품의 농도는 재조합에 따라 다를 수 있습니다.
Storage	Aliquot 하여 -20°C 에 보관 (12 개월 유효). 냉동/해동 반복을 피하십시오.
Shipping	Ice bags
버퍼	0.05% 아지드 트롬, 0.05% 보오 단백질 및 50% 글리세롤 함유한 TBS 용액에 저장된 형태
정제	천상정제

적용

희석 비율	WB 1:500-1:1000, IHC 1:50-1:100, ICC 1:50-1:200, IP 1:10-1:20
분자량	Calculated MW: 87 kDa; Observed MW: 100 kDa

항원 정보

유전자명	Amyloid Precursor Protein
다른 이름	APP; A4; AD1; Amyloid beta A4 protein; ABPP; APPI; APP; Alzheimer disease amyloid protein; Cerebral vascular amyloid peptide; CVAP; PreA4; Protease nexin-II; PN-II
유전자 ID	351.0
SwissProt ID	P05067
면역원	인간 아밀로이드 전구 단백질 항원 1-42

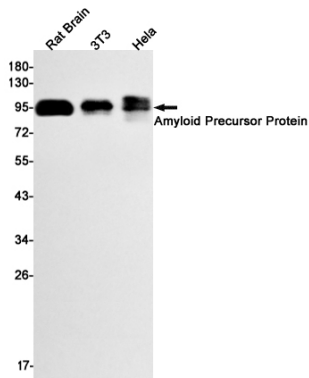
배경

APP는 신경 퇴행성 질환과 관련된 주요 단백질로, 알츠하이머병의 주요 병인 인자로 여겨집니다. 이 단백질은 아밀로이드 플라크를 형성하며, 이는 Fe65/TIP60에 결합하여 전사 활성을 촉진합니다.

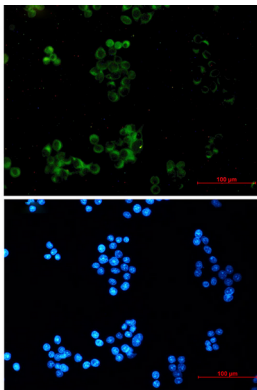
연구 분야

세포질 노산화 단백질 경로

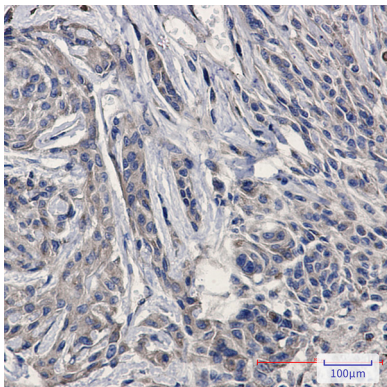
이미지 데이터



주 뇌 3T3, HeLa 세포 용출액에서 아밀로이드 전구 단백질 항체를 사용하여 아밀로이드 전구 단백질 유래 단백질 분획을 수행했다.



아밀로이드 전구 단백질 항체(DAPI(청색))를 사용하여 HeLa 세포에서 아밀로이드 전구 단백질 핵색에 대한 면역세포 화학 분석을 수행했다.



파편에 포함된 뇌 조직에서 아밀로이드 전구 단백질 항체를 이용한 면역세포 화학 분석을 수행했다. 항원 복색에는 과염색 조건인 구연산 buffer pH 6.0 용액을 사용했다.