

제품명: ALDH1A1 토끼 단클론 항체

카탈로그 번호: AMRe85171

연구용 전용

요약

설명	재조합 토끼 단클론 항체
숙주	토끼
적용	WB, IHC, IP
반응성	인간
결합	비결합
변형	수정치 없음
아이소타입	IgG
클론성	단클론
형태	액체
농도	-
Storage	Aliquot 하여 -20°C 에 보관(12개월 유효). 냉동/해동 반복을 피하십시오.
Shipping	Ice bags
버퍼	0.05% 아지다 트루프, 0.05% 보르나트, 50% 글리세롤, 1% 헴판, TBS 용액에 저장된 항체
정제	천상정제

적용

희석 비율	WB 1:500-1:1000, IHC 1:50-1:100, IP 1:10-1:20
분자량	Calculated MW: 55 kDa; Observed MW: 55 kDa

항원 정보

유전자명	ALDH1A1
다른 이름	ALDH1A1; ALDC; ALDH1; PUMB1; Retinal dehydrogenase 1; RALDH 1; RaLDH1; ALDH-E1; ALHDII; Aldehyde dehydrogenase family 1 member A1; Aldehyde dehydrogenase; cytosolic
유전자 ID	216.0
SwissProt ID	P00352
면역원	인간 ALDH1A1의 항원 펩타이드

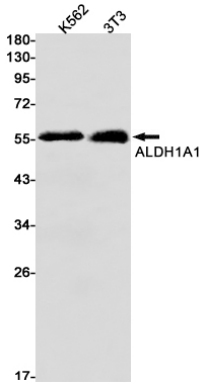
배경

ALDH1A1은 간세포에서 가장 높은 활성을 나타내며, 알코올 탈수소효소와 함께 알코올 대사의 주요 효소로 알려져 있습니다. ALDH1A1은 여러 탈수소 효소의 아도하이드록시 라일 대에 속하는 여러 탈수소 효소로 구성되어 있습니다.

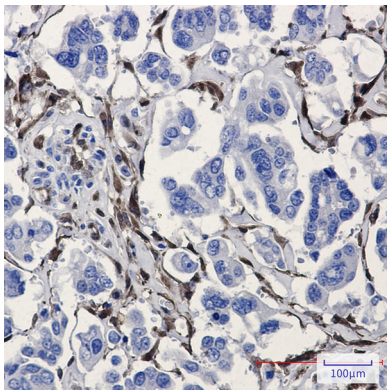
연구 분야

-

이미지 데이터



ALDH1A1 항을 사용하여 K562 및 3T3 세포 용출액에서 ALDH1A1 의 위치 단백질을 확인했다.



파편에 포함된 각 슬라이드에서 ALDH1A1 항을 이용한 면역조직화 분석을 수행했다. 항원화제는 과산화수소와 글리신 용액 pH 6.0 용액을 사용했다.