

**제품명: ZHX2** 토끼 단클론 항체

**카탈로그 번호: AMRe85168**

연구용 전용

## 요약

설명	재조합 토끼 단클론 항체
숙주	표기
적용	WB, ICC
반응성	인공 쥐
결합	비결합
변형	수정치 없음
아이소타입	IgG
클론성	단클론
형태	액체
농도	-
Storage	Aliquot 하여 $-20^{\circ}\text{C}$ 에 보관(12 개월 유효). 냉동/해동 반복을 피하십시오.
Shipping	Ice bags
버퍼	0.05% 아지다 트루프 0.05% 보오 단백질 및 50% 글리세롤 함유한 TBS 용액에 저장된 항체
정제	천상정제

## 적용

희석 비율	WB 1:500-1:1000, ICC 1:50-1:200
분자량	Calculated MW: 92 kDa; Observed MW: 110 kDa

## 항원 정보

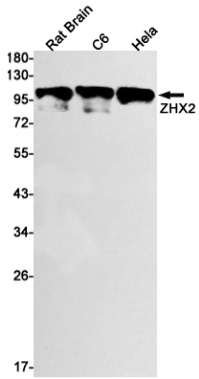
유전자명	ZHX2
다른 이름	AFP regulator 1; Zinc finger and homeodomain protein 2
유전자 ID	22882.0
SwissProt ID	Q9Y6X8
면역원	인공 ZHX2 의 재조합 단백질

## 배경

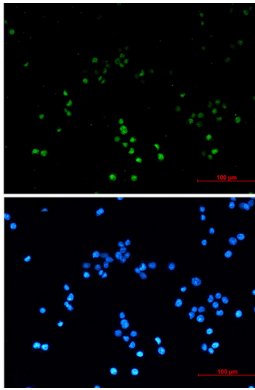
전자 미체 연구용입니다.

## 연구 분야

## 이미지 데이터



ZHX2 항을 사용하여 쥐 뇌, C6 세포, HeLa 세포 등에서 ZHX2의 위치를 분석하였다.



ZHX2 항의 DAPI(청색)를 사용하여 MCF-7 세포에 ZHX2(녹색)를 면역세포화학한 결과