

제품명: KAT13A 토끼 단클론 항체

카탈로그 번호: AMRe85167

연구용 전용

요약

설명	재조합 토끼 단클론 항체
숙주	토끼
적용	WB, IHC, IP
반응성	인간
결합	비결합
변형	수정치 없음
아이소타입	IgG
클론성	단클론
형태	액체
농도	-
Storage	Aliquot 하여 -20°C 에 보관(12개월 유효). 냉동/해동 반복을 피하십시오.
Shipping	Ice bags
버퍼	0.05% 아지다티움, 0.05% 보르나이트 및 50% 글리세롤 함유한 TBS 용액에 정제된 형태
정제	천상정제

적용

희석 비율	WB 1:500-1:1000, IHC 1:50-1:100, IP 1:10-1:20
분자량	Calculated MW: 157 kDa; Observed MW: 157 kDa

항원 정보

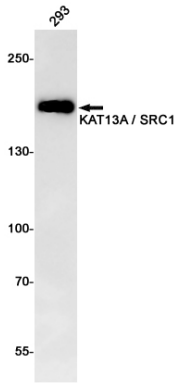
유전자명	KAT13A
다른 이름	bHLHe74; mNRC 1; NCoA 1; RIP160; SRC 1
유전자 ID	8648.0
SwissProt ID	Q15788
면역원	인간 SRC1 의 재조합 단백질

배경

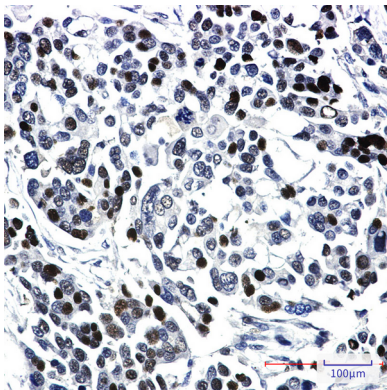
핵심에 직접 결합하여 높은 친화성으로 전 활동을 지닌 핵 수용체 조형자 단백질(PGR, GR 및 ER), 레티노이드(RXR), 갑상선 호르몬(TR) 및 프로스타틴(PPAR) 등 다양한 핵 수용체 조형자 에 관여한다.

연구 분야

이미지 데이터



KAT13A 항을 사용하여 293 세포 용출액에서 KAT13A/SRC1의 위치를 분석을 수행했다.



파편에 포함된 단백질을 SRC1 항을 이용한 면역침출 분석을 수행했다. 항원화하는 고압 균질기 조건은 pH 6.0 용액을 사용했다.