

제품명: TREX1 토끼 단클론 항체

카탈로그 번호: AMRe85166

연구용 전용

요약

설명	재조합 토끼 단클론 항체
숙주	토끼
적용	WB, IHC, ICC
반응성	인간
결합	비결합
변형	수정치 없음
아이소타입	IgG
클론성	단클론
형태	액체
농도	0.62mg/ml. 본 제품의 농도는 재조합에 따라 다를 수 있습니다.
Storage	Aliquot 하여 -20°C 에 보관 (12 개월 유효). 냉동/해동 반복을 피하십시오.
Shipping	Ice bags
버퍼	0.05% 아지다 트루프, 0.05% 보오 단백질 및 50% 글리세롤 함유된 TBS 용액에 저장된 항체
정제	천상정제

적용

희석 비율	WB 1:500-1:1000, IHC 1:50-1:100, ICC 1:50-1:200
분자량	Calculated MW: 33 kDa; Observed MW: 33 kDa

항원 정보

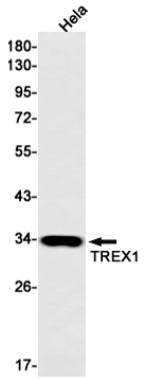
유전자명	TREX1
다른 이름	AGS1; AGS5; CRV; DNase III; DRN3; HERN3; TREX1
유전자 ID	11277.0
SwissProt ID	Q9NSU2
면역원	인간 TREX1 의 재조합 단백질

배경

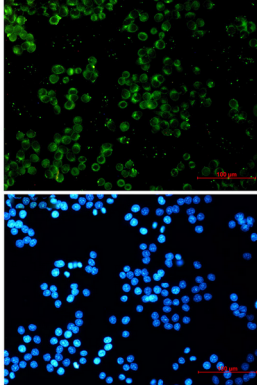
TREX1 은 인간 세포에 주요한 3'->5' DNA 엑소뉴클레아제이다. 이 단백질은 비정상 엑소뉴클레아제 인간 DNA 중합효소의 과잉을 수할 수 있다.

연구 분야

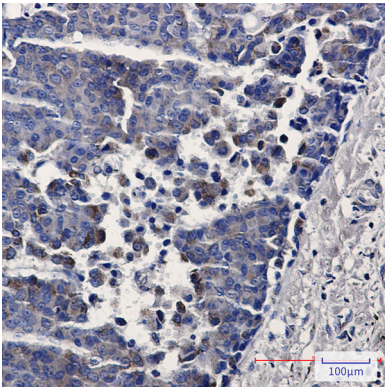
이미지 데이터



TREX1 항체를 사용하여 HeLa 세포 용출액에서 TREX1의 위치 단백질을 추출합니다.



TREX1 항체(녹색)와 DAPI(청색)를 사용하여 HeLa 세포에서 TREX1을 면역세포화 분석한 결과



표본에 표본이 포함된 조직에서 TREX1 항체를 용인 면역조직화 분석을 수행했다. 항원 특이성은 고압 온도의 균질화 후 pH 6.0 용액을 사용했다.