

**제품명: ASH2L** 토끼 단클론 항체

**카탈로그 번호: AMRe85162**

연구용 전용

## 요약

설명	재조합 토끼 단클론 항체
숙주	토끼
적용	WB, ICC, IP
반응성	인간 쥐
결합	비결합
변형	수정치 없음
아이소타입	IgG
클론성	단클론
형태	액체
농도	-
Storage	Aliquot 하여 $-20^{\circ}\text{C}$ 에 보관(12개월 유효). 냉동/해동 반복을 피하십시오.
Shipping	Ice bags
버퍼	0.05% 아지다 트루프 0.05% 보오 단백질 및 50% 글리세롤 함유된 TBS 용액에 저장된 항체
정제	천상정제

## 적용

희석 비율	WB 1:500-1:1000, ICC 1:50-1:200, IP 1:10-1:20
분자량	Calculated MW: 69 kDa; Observed MW: 80 kDa

## 항원 정보

유전자명	ASH2L
다른 이름	ASH2; Bre2; ASH2L1; ASH2L2
유전자 ID	9070.0
SwissProt ID	Q9UBL3
면역원	인간 ASH2L의 합성 펩타이드

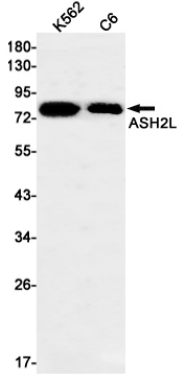
## 배경

Set1/Ash2 하위 메틸트랜스퍼라제(HMT) 복합체는 정육염색체 H3의 Lys-4 잔기를 주로 메틸화하고, 또한 Lys-9 잔기에 메틸화하는 경우 메틸화합니다. MLL1/MLL 복합체는 H3의 Lys-4 잔기에 메틸화 및 메틸아세틸화한다. 전사 조절 부위를 할 수 있으며, 조절에 관련이 있습니다.

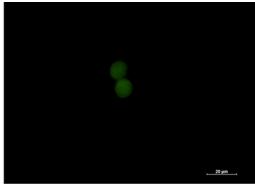
## 연구 분야

-

## 이미지 데이터



ASH2L 항체를 사용하여 K562 및 C6 세포 용출액에서 ASH2L의 웨스턴 블롯 분석을 수행함



ASH2L 항체(녹색)와 DAPI(청색)를 사용하여 K562 세포에서 ASH2L을 면역세포화학 분석함

