

**제품명: SLP2** 토끼 단클론 항체

**카탈로그 번호: AMRe85161**

연구용 전용

## 요약

설명	재조합 토끼 단클론 항체
숙주	토끼
적용	WB, ICC, IP
반응성	인간 위상화
결합	비결합
변형	수정되지 않음
아이소타입	IgG
클론성	단클론
형태	액체
농도	-
Storage	Aliquot 하여 $-20^{\circ}\text{C}$ 에 보관(12 개월 유효). 냉동/해동 반복을 피하십시오.
Shipping	Ice bags
버퍼	0.05% 아지다 트루프, 0.05% 보오 단백질 및 50% 글리세롤 함유된 TBS 용액에 정제된 형태
정제	천상 정제

## 적용

희석 비율	WB 1:500-1:1000, ICC 1:50-1:200, IP 1:10-1:20
분자량	Calculated MW: 39 kDa; Observed MW: 39 kDa

## 항원 정보

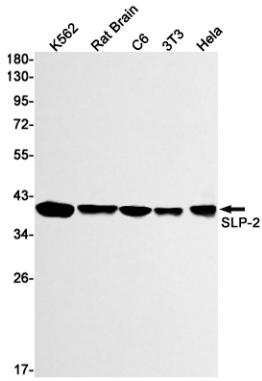
유전자명	SLP2
다른 이름	stomatin like 2; SLP-2; HSPC108
유전자 ID	30968.0
SwissProt ID	Q9UJZ1
면역원	인간 STOML2 의 항원 펩타이드

## 배경

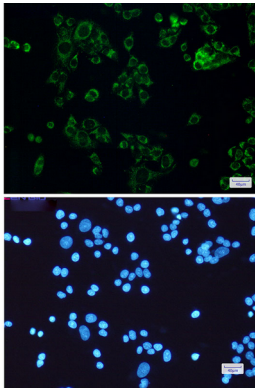
마르코미아 상피 활동을 조절하는 것으로 추정되는 마르코미아 단백질

## 연구 분야

## 이미지 데이터



SLP2 항을 사용하여 K562, 쥐 뇌 C6, 3T3, HeLa 세포 등에서 SLP2의 위치를 분석하였다.



SLP2 항에 DAPI(청색)를 사용하여 HeLa 세포에 SLP2(적색)를 면역표지하는 실험 결과