

제품명: 과당 6-인산 키나아제 토끼 단클론 항체

카탈로그 번호: AMRe85159

연구용 전용

요약

설명	재조합 토끼 단클론 항체
숙주	토끼
적용	WB, ICC
반응성	인산 키나아제
결합	비결합
변형	수정치 없음
아이소타입	IgG
클론성	단클론
형태	액체
농도	-
Storage	Aliquot 하여 -20°C 에 보관(12 개월 유효). 냉동/해동 반복을 피하십시오.
Shipping	Ice bags
버퍼	0.05% 아지드 트롬 0.05% 보르나이트 50% 글세롤 함유 TBS 용액에 정제된 항체
정제	천상정제

적용

희석 비율	WB 1:500-1:1000, ICC 1:50-1:200
분자량	Calculated MW: 85 kDa; Observed MW: 85 kDa

항원 정보

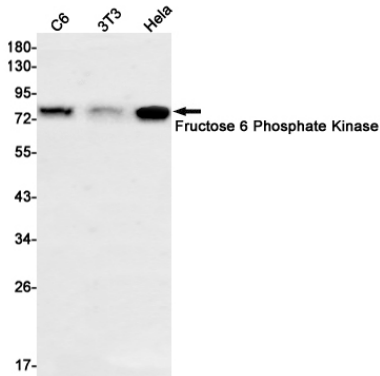
유전자명	Fructose 6 Phosphate Kinase
다른 이름	GSD7; PFK1; PFKA; PFKX; PFK-1; Phosphohexokinase
유전자 ID	5213.0
SwissProt ID	P08237
면역원	인산 키나아제 3-인산염

배경

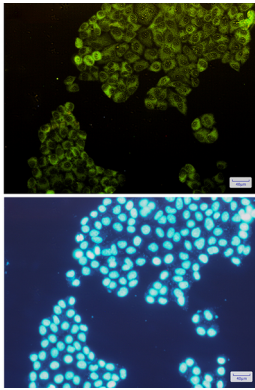
탄수화물 대사 경로 D-포도당 6-P-글리코실라제 3-인산염 키나아제 3/4 단계

연구 분야

이미지 데이터



프루스6 안티바디를 사용하여 C6, 3T3, HeLa 세포에서 프루스6 안티바디에 의한 반응을 수행했다.



Fructose 6 Phosphate Kinase 항체와 DAPI (청색)를 사용하여 HeLa 세포에서 Fructose 6 Phosphate Kinase (녹색)의 면역표지 반응을 수행했다.