

**제품명:** 뉴로파신 토끼 단클론 항체  
**카탈로그 번호:** AMRe85157  
연구용 전용

## 요약

설명	재조합 토끼 단클론 항체
숙주	토끼
적용	WB
반응성	인간 쥐 생체
결합	비결합
변형	수정치 없음
아이소타입	IgG
클론성	단클론
형태	액체
농도	-
Storage	Aliquot 하여 $-20^{\circ}\text{C}$ 에 보관(12 개월 유효). 냉동/해동 반복을 피하십시오.
Shipping	Ice bags
버퍼	0.05% 아지다 트루프 0.05% 보오 단백질 및 50% 글리세롤 함유된 TBS 용액에 정제된 형태
정제	천상 정제

## 적용

희석 비율	WB 1:500-1:1000
분자량	Calculated MW: 138 kDa; Observed MW: 186,155,75 kDa

## 항원 정보

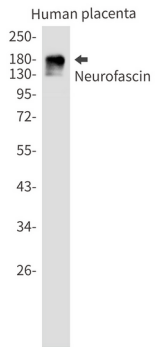
유전자명	Neurofascin
다른 이름	Neurofascin
유전자 ID	269116.0
SwissProt ID	Q810U3
면역원	마우스 뉴로파신 재조합 단백질

## 배경

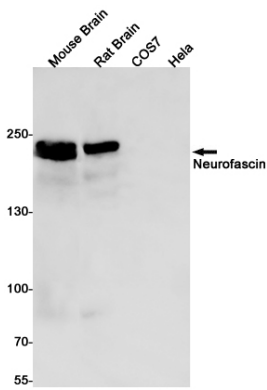
세포 접착 단백질 (CAD) 중 하나인 뉴로파신은 신경 세포의 상호작용에 관여하는 중요한 단백질입니다.

## 연구 분야

## 이미지 데이터



뉴로신항체를 사용하여 인간 태반 용액에서 뉴로신에 의한 발현을 분석했습니다.



뉴로신항체를 사용하여 마우스 뇌, 랫 뇌, COS7, HeLa 세포 용액에서 뉴로신에 의한 발현을 분석했습니다.