

**제품명: ABCE1** 토끼 단클론 항체

**카탈로그 번호: AMRe85153**

연구용 전용

## 요약

|          |   |
|----------|---|
| 설명       | 재조합 토끼 단클론 항체   |
| 숙주       | 토끼  |
| 적용       | WB, IP  |
| 반응성      | 인간 쥐 생체   |
| 결합       | 비결합   |
| 변형       | 수정치 없음  |
| 아이소타입    | IgG   |
| 클론성      | 단클론   |
| 형태       | 액체  |
| 농도       | -   |
| Storage  | Aliquot 하여 $-20^{\circ}\text{C}$ 에 보관(12 개월 유효). 냉동/해동 반복을 피하십시오. |
| Shipping | Ice bags  |
| 버퍼       | 0.05% 아지다티륨 0.05% 보르나비리딘 50% 글리세롤 함유된 TBS 용액에 정제된 항체              |
| 정제       | 천상정제  |

## 적용

|       |  |
|-------|--|
| 희석 비율 | WB 1:500-1:1000, IP 1:10-1:20              |
| 분자량   | Calculated MW: 67 kDa; Observed MW: 67 kDa |

## 항원 정보

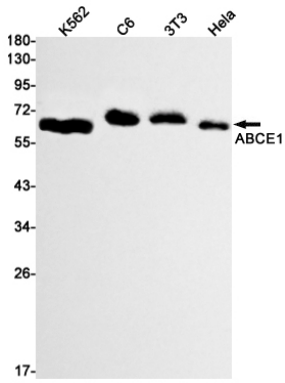
|              |  |
|--------------|--|
| 유전자명         | ABCE1  |
| 다른 이름        | ABC38; ABCE1; HuHP68; OABP; RLI; RNASEL1; RNASELI; RNS4I |
| 유전자 ID       | 6059.0   |
| SwissProt ID | P61221   |
| 면역원          | 인간 ABCE1 의 합성 펩타이드                                       |

## 배경

RNase L 과 직접적인 상호작용을 통해 RNase L 에 의한 2-5A(5'-인산 2',5'-인산)를 파괴하여 바이러스 감염을 저해하여 바이러스 복제를 억제합니다.

## 연구 분야

## 이미지 데이터



ABCE1 항을 사용하여 K562, C6, 3T3, HeLa 세포 등에서 ABCE1의 위단 부분을 추출한다