

**제품명:** 리포아미드 탈수소효소 토끼 단클론 항체

**카탈로그 번호:** AMRe85150

연구용 전용

## 요약

설명	재조합 토끼 단클론 항체
숙주	토끼
적용	WB, IHC, ICC
반응성	인간 쥐 생체
결합	비결합
변형	수정치 없음
아이소타입	IgG
클론성	단클론
형태	액체
농도	0.62mg/ml. 본 제품 농도는 제조 배치에 따라 다를 수 있습니다.
Storage	Aliquot 하여 $-20^{\circ}\text{C}$ 에 보관 (12 개월 유효). 냉동/해동 반복을 피하십시오.
Shipping	Ice bags
버퍼	0.05% 아지다티륨, 0.05% 보르나트, 50% 글리세롤 함유된 TBS 용액에 저장된 형태
정제	천상정제

## 적용

희석 비율	WB 1:500-1:1000, IHC 1:50-1:100, ICC 1:50-1:200
분자량	Calculated MW: 54 kDa; Observed MW: 54 kDa

## 항원 정보

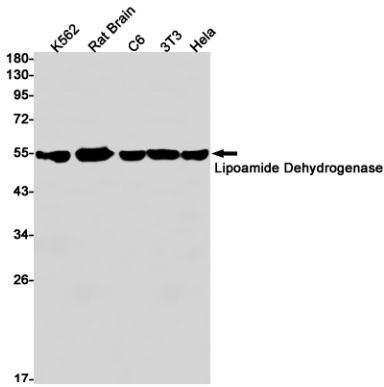
유전자명	Lipoamide Dehydrogenase
다른 이름	Diaphorase; Dihydrolipoamide dehydrogenase; DLDD; DLDH; GCSL; LAD; lipoamide dehydrogenase; Lipoamide reductase; Lipoyl dehydrogenase; PHE3
유전자 ID	1738.0
SwissProt ID	P09622
면역원	인 리포아미드 탈수소효소의 항원 펩타이드

## 배경

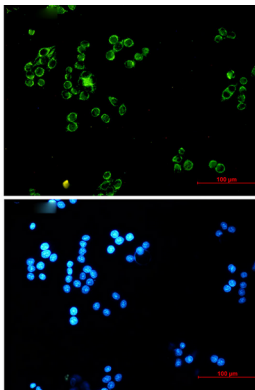
리포아미드 탈수소효소는 글리신에서 탈아미노산인 탈수소 복합체 구성요소이다. 정상화와 정상적인 리포아미드 탈수소효소 관련한다.

## 연구 분야

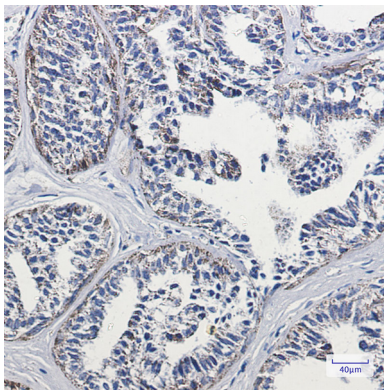
## 이미지 데이터



K562, 쥐뇌 C6, 3T3, HeLa 세포를 이용하여 리포이드 탈수소 효소를 사용하여 리포이드 탈수소 효소의 위치를 분석하였다.



HeLa 세포에서 리포이드 탈수소 효소(녹색)에 대한 면역세포화 분석을 리포이드 탈수소 효소 항체(DAPI(청색))를 사용하여 하였다.



표편에 표편 인공 염색 조건에 대한 리포이드 탈수소 효소 효능 면역조직화 분석 항원 특이성 과민 조건을 pH 6.0 용액 사용하였다.