

제품명: P2Y6 토끼 단클론 항체

카탈로그 번호: AMRe85149

연구용 전용

요약

| | |
|----------|--|
| 설명 | 재조합 토끼 단클론 항체 |
| 숙주 | 토끼 |
| 적용 | WB, IHC, ICC, IP |
| 반응성 | 인간 |
| 결합 | 비결합 |
| 변형 | 수정치 없음 |
| 아이소타입 | IgG |
| 클론성 | 단클론 |
| 형태 | 액체 |
| 농도 | 0.62mg/ml. 본 제품 농도는 재조비에 따라 다를 수 있습니다. |
| Storage | Aliquot 하여 -20°C 에 보관 (12 개월 유효). 냉동/해동 반복을 피하십시오. |
| Shipping | Ice bags |
| 버퍼 | 0.05% 아지다티움, 0.05% 보르나비리딘, 50% 글리세롤 함유된 TBS 용액에 저장된 형태 |
| 정제 | 천상정제 |

적용

| | |
|-------|---|
| 희석 비율 | WB 1:500-1:1000, IHC 1:50-1:100, ICC 1:50-1:200, IP 1:10-1:20 |
| 분자량 | Calculated MW: 36 kDa; Observed MW: 36 kDa |

항원 정보

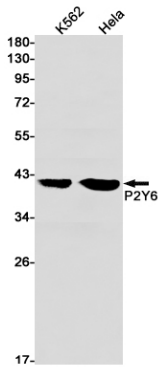
| | |
|--------------|------------------------------------|
| 유전자명 | P2Y6 |
| 다른 이름 | P2ry6; P2Y6; P2Y6 receptor; PP2891 |
| 유전자 ID | 5031.0 |
| SwissProt ID | Q15077 |
| 면역원 | 인간 P2Y6 의 합성 펩타이드 |

배경

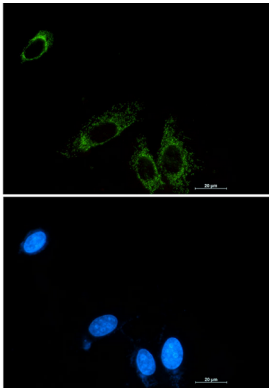
세포의 UDP > UTP > ATP 순서로 ATP 합성은 G 단백질 결합 수용체를 통한 G 단백질에 의해 매개됩니다.

연구 분야

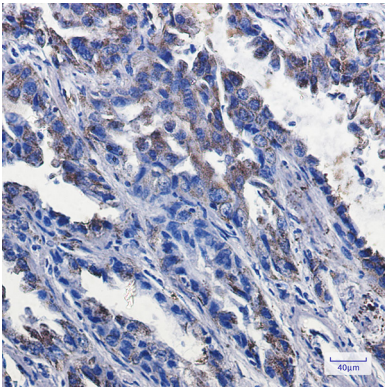
이미지 데이터



P2Y6 항을 사용하여 K562 및 HeLa 세포 용출액에 P2Y6의 위치 단백질 분리를 수행함다



P2Y6 항(녹색)의 DAPI(청색)를 사용하여 A549 세포에 P2Y6를 면역세포 화학 분석함다



표면 단백질의 면역 조직에 P2Y6 항을 이용한 조직 화학 분석을 수행함다. 항원 특이성 고압 고정 조직의 면역 반응을 pH 6.0 용액 사용함다