

**제품명:** 메닌 토끼 단클론 항체

**카탈로그 번호:** AMRe85144

연구용 전용

## 요약

설명	재조합 토끼 단클론 항체
숙주	토끼
적용	WB, IP
반응성	인공 쥐
결합	비결합
변형	수정치 없음
아이소타입	IgG
클론성	단클론
형태	액체
농도	-
Storage	Aliquot 하여 $-20^{\circ}\text{C}$ 에 보관(12 개월 유효). 냉동/해동 반복을 피하십시오.
Shipping	Ice bags
버퍼	0.05% 아지다티움, 0.05% 보르나티움, 50% 글리세롤, 1% 헴윈, TBS 용액에 첨가된 형태
정제	천상정제

## 적용

희석 비율	WB 1:500-1:1000, IP 1:10-1:20
분자량	Calculated MW: 68 kDa; Observed MW: 68 kDa

## 항원 정보

유전자명	Menin
다른 이름	MEN1; SCG2; Menin
유전자 ID	4221.0
SwissProt ID	O00255
면역원	인공 메닌 항원 펩타이드

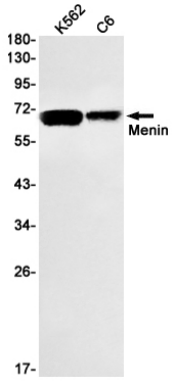
## 배경

MEN1 유전자 결실은 매우 흔한 백혈병(MLL)을 포함하는 하등 메틸화 복합체 구성요소로서 하등 H3 Lys4의 메틸화를 억제하여 활성을 유도한다. 메닌 유전자 결실은 MLL 매개 p18INK4c(p18) 및 p27CIP/KIP(p27) 시클린 의존 키나제 억제자 활성을 통해 정상 세포의 증식을 억제하는 기능을 한다.

## 연구 분야

-

## 이미지 데이터



K562 및 C6 세포용 단백질에 대한 항체를 사용하여 면역단백 분석을 수행합니다.