

제품명: ROCK2 토끼 단클론 항체

카탈로그 번호: AMRe85141

연구용 전용

요약

설명	재조합 토끼 단클론 항체
숙주	표기
적용	WB, ICC
반응성	인자 쥐
결합	비결합
변형	수정치 없음
아이소타입	IgG
클론성	단클론
형태	액체
농도	-
Storage	Aliquot 하여 -20°C 에 보관(12 개월 유효). 냉동/해동 반복을 피하십시오.
Shipping	Ice bags
버퍼	0.05% 아지다 트루프 0.05% 보오 단백질 및 50% 글리세롤 함유한 TBS 용액에 정제된 항체
정제	천상 정제

적용

희석 비율	WB 1:500-1:1000, ICC 1:50-1:200
분자량	Calculated MW: 161 kDa; Observed MW: 161 kDa

항원 정보

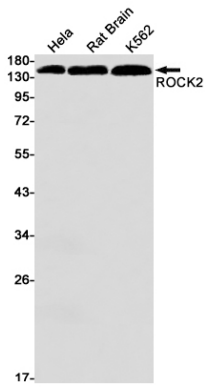
유전자명	ROCK2
다른 이름	p164 ROCK 2; Rho kinase 2; ROCK 2; Rock II; Rock2m; ROK alpha; ROKalpha
유전자 ID	9475.0
SwissProt ID	O75116
면역원	인자 ROCK2 의 항원 펩타이드

배경

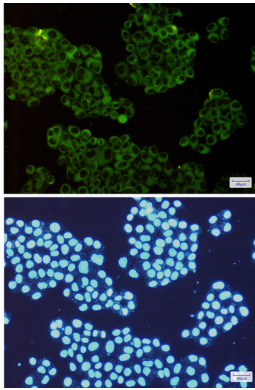
이 단백질의 기능을 조절한다. 스트레스 및 잠정적 부하의 영향을 조절한다. 평상시 수에 관계한다.

연구 분야

이미지 데이터



ROCK2 항체를 사용하여 HeLa 세포, 쥐 뇌 K562 세포 등에서 ROCK2의 위치를 분석을 수행합니다.



ROCK2 항체(녹색)와 DAPI(청색)를 사용하여 HeLa 세포에 ROCK2를 염색하고 핵을 관찰합니다.