

제품명: Annexin VI 토끼 단클론 항체

카탈로그 번호: AMRe85139

연구용 전용

요약

| | |
|----------|--|
| 설명 | 재조합 토끼 단클론 항체 |
| 숙주 | 토끼 |
| 적용 | WB, IHC, ICC, IP |
| 반응성 | 인간 쥐 |
| 결합 | 비결합 |
| 변형 | 수정치 없음 |
| 아이소타입 | IgG |
| 클론성 | 단클론 |
| 형태 | 액체 |
| 농도 | 0.62mg/ml. 본 제품 농도는 재조비에 따라 다를 수 있습니다. |
| Storage | Aliquot 하여 -20°C 에 보관 (12 개월 유효). 냉동/해동 반복을 피하십시오. |
| Shipping | Ice bags |
| 버퍼 | 0.05% 아지다 트롬, 0.05% 보오 단백질 및 50% 글리세롤 함유된 TBS 용액에 정제된 형태 |
| 정제 | 천상 정제 |

적용

| | |
|-------|---|
| 희석 비율 | WB 1:500-1:1000, IHC 1:50-1:100, ICC 1:50-1:200, IP 1:10-1:20 |
| 분자량 | Calculated MW: 76 kDa; Observed MW: 70 kDa |

항원 정보

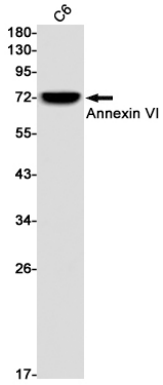
| | |
|--------------|-------------------------------|
| 유전자명 | Annexin VI |
| 다른 이름 | p68; p70; ANX6; CBP68; CPB-II |
| 유전자 ID | 309.0 |
| SwissProt ID | P08133 |
| 면역원 | 인간 Annexin VI의 합성 펩타이드 |

배경

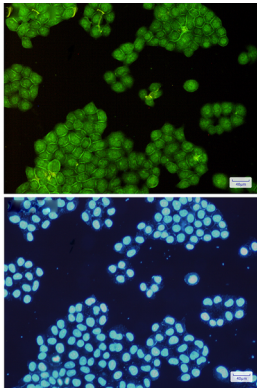
CD21 과발현될 수 있습니다. 세포내장에서 Ca^{2+} 방출을 조절할 수 있습니다. 기타 하위 그룹이 있는 친핵성 염색하는 것으로 보입니다.

연구 분야

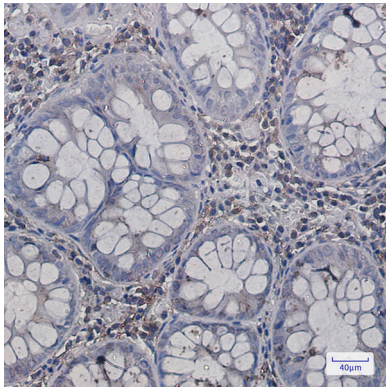
이미지 데이터



Annexin VI 항을 사용하여 C6 세포 용출액에서 Annexin VI 의 위치 단백질을 수행한다



혈액에서 Annexin VI 항(녹색)의 DAPI(청색)를 이용하여 Annexin VI(녹색)의 면적 분석



Annexin VI 항을 이용하여 뇌 조직의 각 영역 조직면적 분석을 위하여 고온 조직의 구멍들을 pH 6.0 용액을 사용한다