

제품명: WTAP 토끼 단클론 항체

카탈로그 번호: AMRe85137

연구용 전용

요약

설명	재조합 토끼 단클론 항체
숙주	토끼
적용	WB, IHC, IP
반응성	인간
결합	비결합
변형	수정치 없음
아이소타입	IgG
클론성	단클론
형태	액체
농도	-
Storage	Aliquot 하여 -20°C 에 보관(12개월 유효). 냉동/해동 반복을 피하십시오.
Shipping	Ice bags
버퍼	0.05% 아지다티움, 0.05% 보르나이트, 50% 글리세롤 함유 TBS 용액에 해당 항체
정제	천상정제

적용

희석 비율	WB 1:500-1:1000, IHC 1:50-1:100, IP 1:10-1:20
분자량	Calculated MW: 44 kDa; Observed MW: 55 kDa

항원 정보

유전자명	WTAP
다른 이름	hFL(2)D; WT1-associated protein; Wilms tumor 1-associating protein; Pre-mRNA-splicing regulator WTAP
유전자 ID	9589.0
SwissProt ID	Q15007
면역원	인간 WTAP 의 재조합 단백질

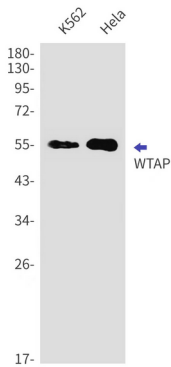
배경

Wilms 종양 억제 유전자 WT1은 종양 억제 유전자 및 전사 후 조절에 관여하는 것으로 보인다. 이 유전자는 WT1 결합 단백질을 암호화하며, 이 단백질은 핵에 결합하는 핵 단백질이다. WT1 단백질은 핵에서, 이 단백질은 핵점(speckles)에 존재하며, 스피클은 상염색체로 결합. 이 유전자의 결손은 세 가지 다른 형질암화하는 유전자 변이를 생성한다.

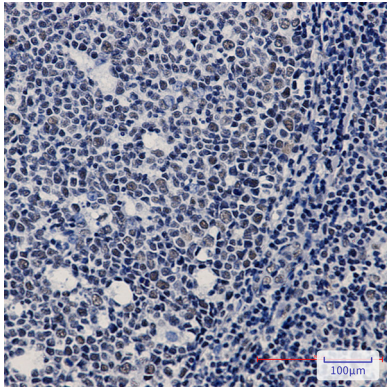
연구 분야

-

이미지 데이터



WTAP 항을 사용하여 K562 및 HeLa 세포 용출액에 WTAP의 위치 단백질 분석을 수행합니다.



WTAP 항을 사용하여 핀코메인 판 조직의 면역화학 분석을 위해 6.0 pH의 과산화수소 용액을 사용했습니다.