

**제품명: CENPA** 토끼 단클론 항체

**카탈로그 번호: AMRe85136**

연구용 전용

## 요약

설명	재조합 토끼 단클론 항체
숙주	표기
적용	WB
반응성	인간
결합	비결합
변형	수정치 없음
아이소타입	IgG
클론성	단클론
형태	액체
농도	-
Storage	Aliquot 하여 $-20^{\circ}\text{C}$ 에 보관(12개월 유효). 냉동/해동 반복을 피하십시오.
Shipping	Ice bags
버퍼	0.05% 아지다티움 0.05% 보르나비리딘 50% 글리세롤 함유된 TBS 용액에 정제된 항체
정제	천상정제

## 적용

희석 비율	WB 1:500-1:1000
분자량	Calculated MW: 16 kDa; Observed MW: 16 kDa

## 항원 정보

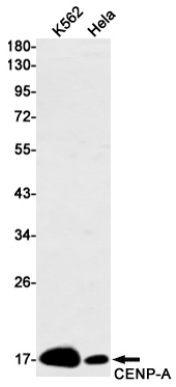
유전자명	CENPA
다른 이름	Centromere autoantigen A; Centromere protein A; CENP-A
유전자 ID	1058.0
SwissProt ID	P49450
면역원	인간 CENPA 의 항원 펩타이드

## 배경

중체뉴클레오솜에 특이적으로 결합하는 히톤H3 유사 클러스터 단백질

## 연구 분야

## 이미지 데이터



CENP-A 항을 사용하여 K562 및 HeLa 세포 용출액에서 CENP-A의 위치를 확인하는 실험 결과