

제품명: CRABP2 토끼 단클론 항체

카탈로그 번호: AMRe85135

연구용 전용

요약

설명	재조합 토끼 단클론 항체
숙주	묘
적용	WB, ICC
반응성	인간
결합	비결합
변형	수정치 없음
아이소타입	IgG
클론성	단클론
형태	액체
농도	-
Storage	Aliquot 하여 -20°C 에 보관(12 개월 유효). 냉동/해동 반복을 피하십시오.
Shipping	Ice bags
버퍼	0.05% 아지다 트루프 0.05% 보오 단백질 및 50% 글리세롤 함유한 TBS 용액에 저장된 형태
정제	천상정제

적용

희석 비율	WB 1:500-1:1000, ICC 1:50-1:200
분자량	Calculated MW: 16 kDa; Observed MW: 16 kDa

항원 정보

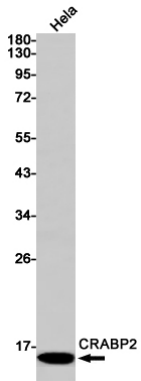
유전자명	CRABP2
다른 이름	Cellular retinoic acid-binding protein II; CRABP-II
유전자 ID	1382.0
SwissProt ID	P29373
면역원	인간 CRABP2 의 재조합 단백질

배경

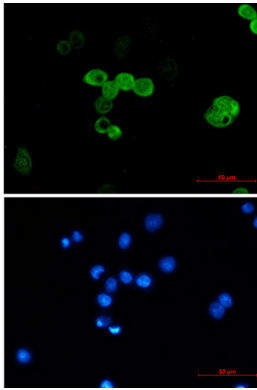
레티노이드 결합 단백질

연구 분야

이미지 데이터



CRABP2 항을 사용하여 HeLa 세포 용출액에서 CRABP2의 위치를 확인하는 실험 결과



CRABP2 항과 DAPI (청색)를 사용하여 MCF-7 세포에서 CRABP2(적색)를 면역표지하는 실험 결과