

**제품명: ATP 합성효소 C 토끼 단클론 항체**

**카탈로그 번호: AMRe85128**

연구용 전용

## 요약

설명	재조합 토끼 단클론 항체
숙주	토끼
적용	WB, ICC
반응성	인간
결합	비결합
변형	수정치 없음
아이소타입	IgG
클론성	단클론
형태	액체
농도	-
Storage	Aliquot 하여 $-20^{\circ}\text{C}$ 에 보관(12 개월 유효). 냉동/해동 반복을 피하십시오.
Shipping	Ice bags
버퍼	0.05% 아지다티움 0.05% 보르나트 및 50% 글리세롤 함유된 TBS 용액에 저장된 항체
정제	천상정제

## 적용

희석 비율	WB 1:500-1:1000, ICC 1:50-1:200
분자량	Calculated MW: 14 kDa; Observed MW: 14 kDa

## 항원 정보

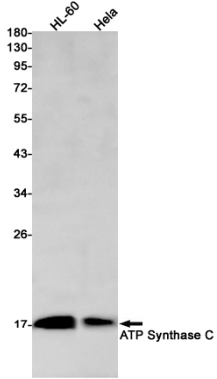
유전자명	ATP Synthase C
다른 이름	ATP synthase lipid-binding protein; ATP synthase membrane subunit c locus 1
유전자 ID	516.0
SwissProt ID	P05496
면역원	인간 ATP 합성효소 C의 합성 펩타이드

## 배경

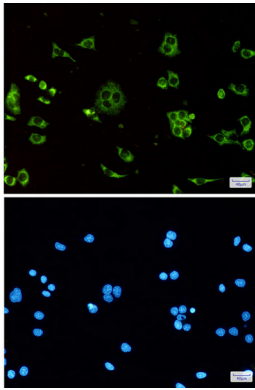
미토콘드리아 ATP 합성효소(F1F0 ATP 합성효소 복합체)는 호흡사슬의 전자전달계에 생성된 막을 가로지르는 양성자 기울기를 이용하여 ADP로부터 ATP를 생성한다.

## 연구 분야

## 이미지 데이터



ATP 합효소 항체를 사용하여 HL-60 및 HeLa 세포에서 ATP 합효소 의외 단백질 분획을 수행했다



ATP 합효소 항체와 DAPI(청색)를 사용하여 HeLa 세포에서 ATP 합효소(녹색)를 면역세포 화학 분석한 결과