

**제품명: MCM5** 토끼 단클론 항체

**카탈로그 번호: AMRe85126**

연구용 전용

## 요약

|          |  |
|----------|--|
| 설명       | 재조합 토끼 단클론 항체  |
| 숙주       | 토끼   |
| 적용       | WB, IHC, ICC, IP   |
| 반응성      | 인간 위   |
| 결합       | 비결합  |
| 변형       | 수정치 없음   |
| 아이소타입    | IgG  |
| 클론성      | 단클론  |
| 형태       | 액체   |
| 농도       | 0.62mg/ml. 본 제품 농도는 제조 배치에 따라 다를 수 있습니다.                           |
| Storage  | Aliquot 하여 $-20^{\circ}\text{C}$ 에 보관 (12 개월 유효). 냉동/해동 반복을 피하십시오. |
| Shipping | Ice bags   |
| 버퍼       | 0.05% 아지다 트루프, 0.05% 보오 단백질 및 50% 글리세롤 함유된 TBS 용액에 정제된 형태          |
| 정제       | 천상 정제  |

## 적용

|       |   |
|-------|---|
| 희석 비율 | WB 1:500-1:1000, IHC 1:50-1:100, ICC 1:50-1:200, IP 1:10-1:20 |
| 분자량   | Calculated MW: 82 kDa; Observed MW: 82 kDa                    |

## 항원 정보

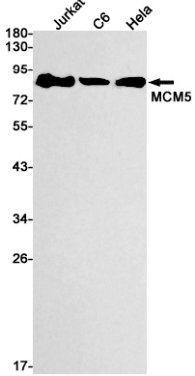
|              |                                |
|--------------|--------------------------------|
| 유전자명         | MCM5                           |
| 다른 이름        | CDC46; MCM5; MGC5315; P1 CDC46 |
| 유전자 ID       | 4174.0                         |
| SwissProt ID | P33992                         |
| 면역원          | 인간 MCM5 의 합성 펩타이드              |

## 배경

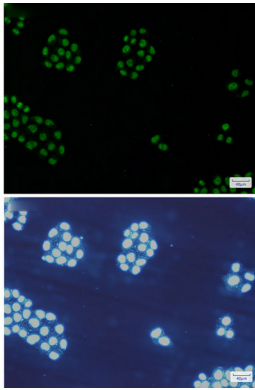
MCM5 는 MCM 제곱에 속합니다.

## 연구 분야

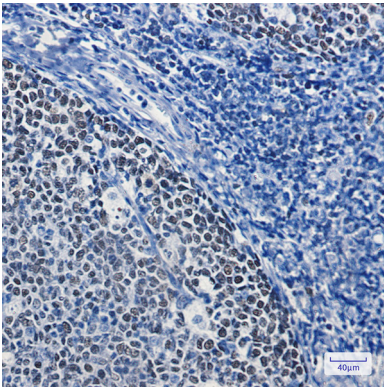
## 이미지 데이터



MCM5 항을 사용하여 Jurkat, C6, HeLa 세포 중 MCM5의 위치를 분석을 수행했다



MCM5 항과 DAPI(청색)를 사용하여 HeLa 세포에서 MCM5(녹색)를 면역세포화 분석 결과



표본에 포함된 조직에서 MCM5 항을 이용한 조직화 분석을 하였다. 항인화하는 고온 조건과 완충액 pH 6.0 용액을 사용하였다.