

**제품명:** 임포틴 9 토끼 단클론 항체

**카탈로그 번호:** AMRe85125

연구용 전용

## 요약

설명	재조합 토끼 단클론 항체
숙주	표기
적용	WB, ICC, IP
반응성	인간
결합	비결합
변형	수정치 없음
아이소타입	IgG
클론성	단클론
형태	액체
농도	-
Storage	Aliquot 하여 $-20^{\circ}\text{C}$ 에 보관(12 개월 유효). 냉동/해동 반복을 피하십시오.
Shipping	Ice bags
버퍼	0.05% 아지다 트루프, 0.05% 보르나이트, 50% 글리세롤, 1% BSA 용액, 0.1% Triton X-100 용액
정제	친수성 정제

## 적용

희석 비율	WB 1:500-1:1000, ICC 1:50-1:200, IP 1:10-1:20
분자량	Calculated MW: 116 kDa; Observed MW: 116 kDa

## 항원 정보

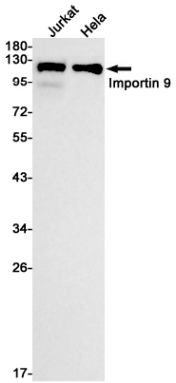
유전자명	Importin 9
다른 이름	importin 9; Imp9; Ran-binding protein 9; RanBP9
유전자 ID	55705.0
SwissProt ID	Q96P70
면역원	인간 임포틴 9의 항원 펩타이드

## 배경

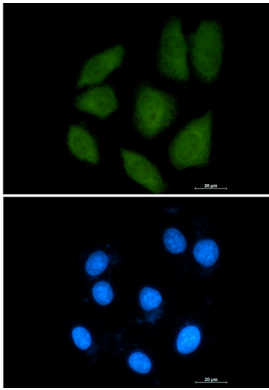
이 항체는 임포틴 9에 대한 특이성을 가진다. 임포틴 9는 핵을 통과시키는 핵수송 단백질이다.

## 연구 분야

## 이미지 데이터



Jurkat 및 HeLa 세포 용출액에 Importin 9/RANBP9 항을 사용하여 Importin 9/RANBP9의 위치를 확인하는 실험을 수행했습니다.



Importin 9 항을 DAPI(청색)를 사용하여 A549 세포에서 Importin 9(녹색)의 위치를 확인하는 실험을 수행했습니다.