

제품명: GNB2 토끼 단클론 항체

카탈로그 번호: AMRe85122

연구용 전용

요약

설명	재조합 토끼 단클론 항체
숙주	토끼
적용	WB, IHC, IP
반응성	인간 쥐 생체
결합	비결합
변형	수정치 없음
아이소타입	IgG
클론성	단클론
형태	액체
농도	-
Storage	Aliquot 하여 -20°C 에 보관(12개월 유효). 냉동/해동 반복을 피하십시오.
Shipping	Ice bags
버퍼	0.05% 아지다 트루프 0.05% 보르네올 50% 글리세롤 함유된 TBS 용액에 저장된 형태
정제	천상정제

적용

희석 비율	WB 1:500-1:1000, IHC 1:50-1:100, IP 1:10-1:20
분자량	Calculated MW: 37 kDa; Observed MW: 32 kDa

항원 정보

유전자명	GNB2
다른 이름	Gnb2; Gnb2l1; RACK1; Transducin beta chain 2
유전자 ID	2783.0
SwissProt ID	P62879
면역원	인간 GNB2의 합성 펩타이드

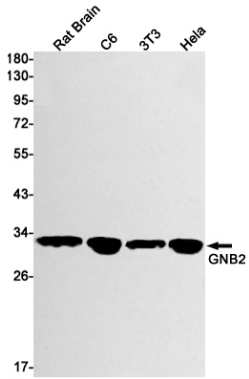
배경

구아닌 뉴클레오타이드 결합 단백질(GNB) 단백질은 연막형 신호 전달 시스템에서 조절되는 신호 전달로 작용하며, 비특이적 GTPase 활성 GDP를 GTP로 전환하는 과정과 GNB 단백질이 사이토솔에 부착되어 있다.

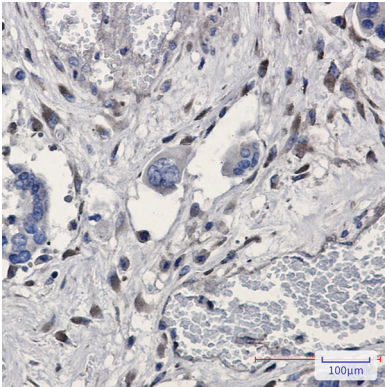
연구 분야

PI3K-Akt 신호전달경로

이미지 데이터



GNB2 항체를 사용하여 뇌, C6, 3T3, HeLa 세포 등에서 GNB2의 위치를 분석을 수행함



GNB2 항체를 이용하여 뇌, 피부, 간, 근육 조직에서 항체를 이용한 조직 연구에 pH 6.0 용액을 사용함