

**제품명: Rab8A** 토끼 단클론 항체

**카탈로그 번호: AMRe85117**

연구용 전용

## 요약

설명	재조합 토끼 단클론 항체
숙주	토끼
적용	WB, IHC, ICC
반응성	인간 쥐 생체
결합	비결합
변형	수정치 없음
아이소타입	IgG
클론성	단클론
형태	액체
농도	0.62mg/ml. 본 제품의 농도는 재조합에 따라 다를 수 있습니다.
Storage	Aliquot 하여 $-20^{\circ}\text{C}$ 에 보관 (12 개월 유효). 냉동/해동 반복을 피하십시오.
Shipping	Ice bags
버퍼	0.05% 아지다 트루름 0.05% 보오 단백질 및 50% 글리세롤 함유된 TBS 용액에 저장된 형태
정제	천상정제

## 적용

희석 비율	WB 1:500-1:1000, IHC 1:50-1:100, ICC 1:50-1:200
분자량	Calculated MW: 24 kDa; Observed MW: 24 kDa

## 항원 정보

유전자명	Rab8A
다른 이름	RAB8A; member RAS oncogene family; MEL; RAB8
유전자 ID	4218.0
SwissProt ID	P61006
면역원	인간 RAB8A 의 항원 펩타이드

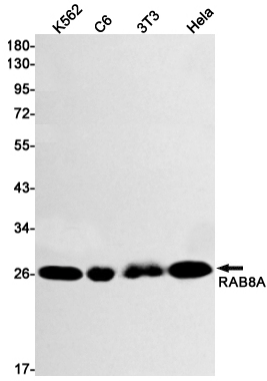
## 배경

소형 GTPase 인 Rab 은 세포의 형태 및 위용에 있어서 세포 내 막 상의 핵심 조절자이다.

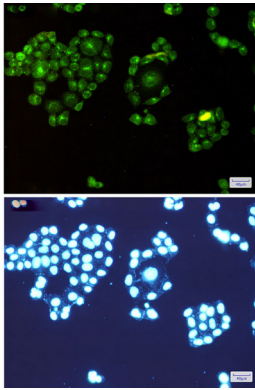
## 연구 분야

자주식

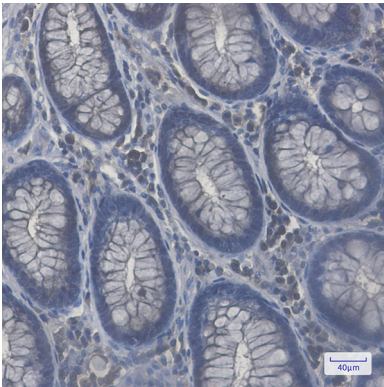
## 이미지 데이터



Rab8A 항을 사용하여 K562, C6, 3T3, HeLa 세포 용출액에 RAB8A 의 위치 단백질 분석을 수행합니다.



Rab8A 항에 DAPI(청색)를 사용하여 HeLa 세포에 Rab8A(녹색)를 면역세포 화학 분석 결과



RAB8A 항을 이용하여 epididymus 간질 조직의 면역화학 분석 항원 특이성 과잉 조직의 구조를 pH 6.0 용액을 사용했다