

제품명: NAT10 토끼 단클론 항체

카탈로그 번호: AMRe85116

연구용 전용

요약

설명	재조합토끼단클론항체
숙주	토끼
적용	WB, ICC, IP
반응성	인간 쥐
결합	비결합
변형	수정치 없음
아이소타입	IgG
클론성	단클론
형태	액체
농도	-
Storage	Aliquot 하여 -20°C 에 보관(12 개월 유효). 냉동/해동 반복을 피하십시오.
Shipping	Ice bags
버퍼	0.05% 아지다티륨 0.05% 보오단백질 및 50% 글리세롤 함유된 TBS 용액에 정제된 항체
정제	천상정제

적용

희석 비율	WB 1:500-1:1000, ICC 1:50-1:200, IP 1:10-1:20
분자량	Calculated MW: 116 kDa; Observed MW: 116 kDa

항원 정보

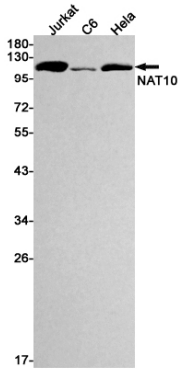
유전자명	NAT10
다른 이름	ALP; hALP; N acetyltransferase like protein; NAT10; NET43
유전자 ID	55226.0
SwissProt ID	Q9H0A0
면역원	인간 NAT10 의 재조합 단백질

배경

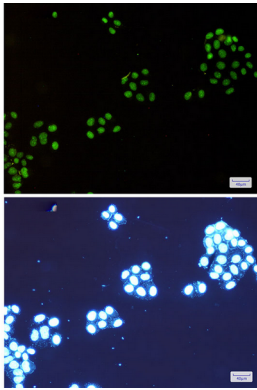
서양에서 단백질에 결합하는 항체를 나타내며, 하등 미생과 포유류에 결합할 수 있다. 하등에서 결합은 전 및 유사 면역체계를 조절할 수 있다.

연구 분야

이미지 데이터



NAT10 항을 사용하여 Jurkat, C6, HeLa 세포에서 NAT10의 위치를 확인했다



HeLa 세포에서 NAT10 항(녹색)과 DAPI(청색)를 이용한 NAT10의 면역표지 분석