

제품명: MMP14 토끼 단클론 항체

카탈로그 번호: AMRe85114

연구용 전용

요약

설명	재조합 토끼 단클론 항체
숙주	토끼
적용	WB, IHC, IP
반응성	인간, 햄스터
결합	비결합
변형	수정되지 않음
아이소타입	IgG
클론성	단클론
형태	액체
농도	-
Storage	Aliquot 하여 -20°C 에 보관(12 개월 유효). 냉동/해동 반복을 피하십시오.
Shipping	Ice bags
버퍼	0.05% 아지다티륨, 0.05% 보르나트, 50% 글리세롤 함유된 TBS 용액에 정제된 항체
정제	천상정제

적용

희석 비율	WB 1:500-1:1000, IHC 1:50-1:100, IP 1:10-1:20
분자량	Calculated MW: 66 kDa; Observed MW: 66 kDa

항원 정보

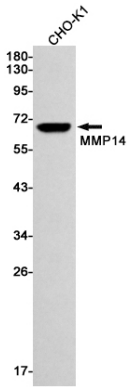
유전자명	MMP14
다른 이름	MMP-14; MMP-X1; MT-MMP; MT1MMP; MTMMP1; WNCHRS; MT1-MMP; MT-MMP 1
유전자 ID	4323.0
SwissProt ID	P50281
면역원	인간 MMP14의 합성 펩타이드

배경

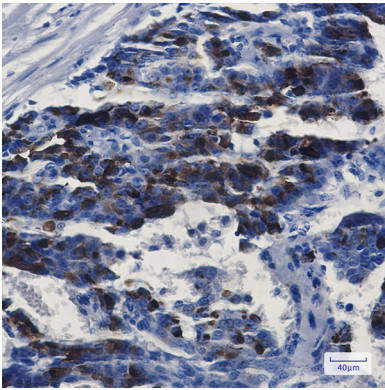
MMP14는 프로테아제를 특징적으로 활성화하는 것으로 보인다. 다른 중성 프로테아제인 프로테아제를 활성화하기 위해서는 염산이 필요하다. MMP14는 매트릭스(M10A) 계열에 속한다.

연구 분야

이미지 데이터



MMP14 항를 사용하여 CHO-K1 세포 용출액에 MMP14의 위치단백분을 수형합니다.



과편에 포된 안구 용출액에 MMP14 항를 이용한 조직화분을 수형했다. 항원 특이성 과편 조직의 관찰을 pH 6.0 용출액 사용했다.