

**제품명: GATA1** 토끼 단클론 항체

**카탈로그 번호: AMRe85113**

연구용 전용

## 요약

설명	재조합 토끼 단클론 항체
숙주	토끼
적용	WB, ICC, IP
반응성	인간
결합	비결합
변형	수정치 없음
아이소타입	IgG
클론성	단클론
형태	액체
농도	-
Storage	Aliquot 하여 $-20^{\circ}\text{C}$ 에 보관(12 개월 유효). 냉동/해동 반복을 피하십시오.
Shipping	Ice bags
버퍼	0.05% 아지다티움 0.05% 보오단백질 및 50% 글리세롤 함유된 TBS 용액에 저장된 형태
정제	천상정제

## 적용

희석 비율	WB 1:500-1:1000, ICC 1:50-1:200, IP 1:10-1:20
분자량	Calculated MW: 43 kDa; Observed MW: 43 kDa

## 항원 정보

유전자명	GATA1
다른 이름	GATA1; ERYF1; GF1; Erythroid transcription factor; Eryf1; GATA-binding factor 1; GATA-1; GF-1; NF-E1 DNA-binding protein
유전자 ID	2623.0
SwissProt ID	P15976
면역원	인간 GATA1 의 재조합 단백질

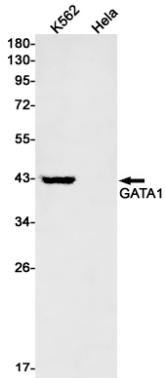
## 배경

GATA-1 은 GATA 계열의 첫 번째이자 가장 잘 알려진 구성원입니다. GATA-1 유전자 돌연변이는 종종 어린이 급성 골수성 백혈병(DS-AMKL), X-연혈전감증, 화혈전증, 류마티스 관절염과 관련이 있습니다.

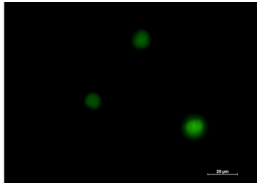
## 연구 분야

-

## 이미지 데이터



K562 및 HeLa 세포 용출액에서 GATA1 항체를 사용하여 GATA1의 위치를 분석하였다.



GATA1 항체와 DAPI(청색)를 사용하여 K562 세포에서 GATA1(녹색)의 위치를 분석하였다.

