

**제품명: PD L2** 토끼 단클론 항체

**카탈로그 번호: AMRe85112**

연구용 전용

## 요약

설명	재조합 토끼 단클론 항체
숙주	토끼
적용	WB
반응성	인간 쥐
결합	비결합
변형	수정치 없음
아이소타입	IgG
클론성	단클론
형태	액체
농도	-
Storage	Aliquot 하여 $-20^{\circ}\text{C}$ 에 보관(12 개월 유효). 냉동/해동 반복을 피하십시오.
Shipping	Ice bags
버퍼	0.05% 아지다티움 0.05% 보르나이트 50% 글리세롤 함유한 TBS 용액에 정제된 항체
정제	천상정제

## 적용

희석 비율	WB 1:500-1:1000
분자량	Calculated MW: 31 kDa; Observed MW: 31 kDa

## 항원 정보

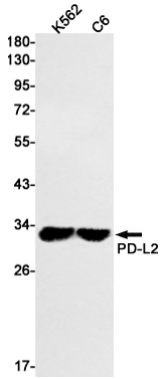
유전자명	PD L2
다른 이름	PD-1 ligand 2; PD-L2; PDCD1 ligand 2; B7-DC; CD273
유전자 ID	80380.0
SwissProt ID	Q9BQ51
면역원	인간 PD-L2의 항원 펩타이드

## 배경

T 세포 및 FNG 생체 발현은 조류에서 관찰되며, PDCD1 과는 독립적으로 존재한다. PDCD1 과는 종종 T 세포 및 FNG 생체 발현을 포함하여 T 세포를 억제한다(유사 예제).

## 연구 분야

## 이미지 데이터



PD L2 항를 사용하여 K562 및 C6 세포 용출액에서 PD-L2의 유존 여부를 분석하였다.