

제품명: 미드킨 토끼 단클론 항체

카탈로그 번호: AMRe85111

연구용 전용

요약

설명	재조합 토끼 단클론 항체
숙주	토끼
적용	WB, IP
반응성	인간
결합	비결합
변형	수정치 없음
아이소타입	IgG
클론성	단클론
형태	액체
농도	-
Storage	Aliquot 하여 -20°C 에 보관(12 개월 유효). 냉동/해동 반복을 피하십시오.
Shipping	Ice bags
버퍼	0.05% 아지다 트루프, 0.05% 보오 단백질, 50% 글리세롤 함유한 TBS 용액에 정제된 항체
정제	천상정제

적용

희석 비율	WB 1:500-1:1000, IP 1:10-1:20
분자량	Calculated MW: 16 kDa; Observed MW: 16 kDa

항원 정보

유전자명	Midkine
다른 이름	MDK; FLJ27379; MK1; NEGF2; Midkine; NEGF2; ARAP
유전자 ID	4192.0
SwissProt ID	P21741
면역원	인간 미드킨 항원 펩타이드

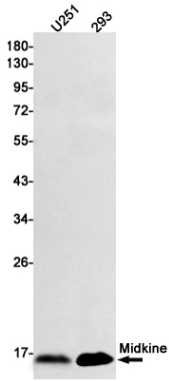
배경

미드킨(MK)은 배양 과정에서 생리활성 조절에 관여하는 헤르핀 계열 분자이다. MK 발현은 배양 조건에 따라 세포 유형에 따라 다양하게 조절된다. 생인간 MK 단백질은 118 개의 아미노산으로 구성되어 있으며, 세 개의 N-말단 신호 펩타이드를 포함한다. MK는 비정단백질이며, 인과 무스킨에 87% 이상의 동시성을 보인다.

연구 분야

TGF- β 신호전달 경로

이미지 데이터



U251 및 293 세포에서 Midkine 항체를 사용하여 Midkine의 위치 단백질 분석을 수행합니다.