

제품명: 마트린 3 토끼 단클론 항체

카탈로그 번호: AMRe85108

연구용 전용

요약

설명	재조합 토끼 단클론 항체
숙주	토끼
적용	WB, IHC, ICC
반응성	인간
결합	비결합
변형	수정치 없음
아이소타입	IgG
클론성	단클론
형태	액체
농도	0.62mg/ml. 본 제품의 농도는 재조비에 따라 다를 수 있습니다.
Storage	Aliquot 하여 -20°C 에 보관 (12 개월 유효). 냉동/해동 반복을 피하십시오.
Shipping	Ice bags
버퍼	0.05% 아지다 트루프, 0.05% 보오 단백질 및 50% 글리세롤 함유된 TBS 용액에 정제된 항체
정제	천상 정제

적용

희석 비율	WB 1:500-1:1000, IHC 1:50-1:100, ICC 1:50-1:200
분자량	Calculated MW: 95 kDa; Observed MW: 125 kDa

항원 정보

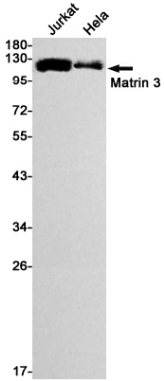
유전자명	Matrin 3
다른 이름	KIAA0723; Matr3; Matrin3; MPD2; VCPDM
유전자 ID	9782.0
SwissProt ID	P43243
면역원	인간 마트린 3의 합성 펩타이드

배경

전교정에 근거하여 다른 핵 집단 단백질과 상호작용하는 부속 유입을 형성할 수 있다. SFPQ-NONO 이종체와 함께 결합하는 RNA 의 핵 내 집단에 관할 수 있다.

연구 분야

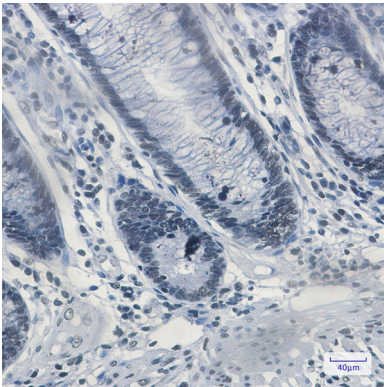
이미지 데이터



Jurkat 및 HeLa 세포 용출액에 Matrin 3 항을 사용하여 Matrin 3의 위치 단백질 분석을 수행합니다.



HL-60 세포에 Matrin 3 항(녹색)과 DAPI(청색)를 사용하여 Matrin 3을 염색하고 핵을 염색한 결과.



태반에 Matrin 3 항을 사용하여 Matrin 3 항을 염색하고 조직화학을 수행하여 임신 초기의 태반 조직을 pH 6.0 용액에서 염색했습니다.