

제품명: 제미닌 토끼 단클론 항체

카탈로그 번호: AMRe85102

연구용 전용

요약

설명	재조합토끼단클론항체
숙주	토끼
적용	WB
반응성	인간
결합	비결합
변형	수정치아음
아이소타입	IgG
클론성	단클론
형태	액체
농도	-
Storage	Aliquot 하여 -20°C 에 보관(12 개월 유효). 냉동/해동 반복을 피하십시오.
Shipping	Ice bags
버퍼	0.05% 아지다티륨 0.05% 보오단백질 및 50% 글리세롤 함유된 TBS 용액에 정제된 형태
정제	천상정제

적용

희석 비율	WB 1:500-1:1000
분자량	Calculated MW: 24 kDa; Observed MW: 24 kDa

항원 정보

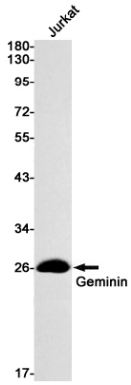
유전자명	Geminin
다른 이름	Gem; Geminin; GMNN
유전자 ID	51053.0
SwissProt ID	O75496
면역원	인간 Geminin 의 재조합 단백질

배경

MCM 복제 전제 복합체(pre-RC)에 통합되는 것으로 DNA 복제를 억제한다. 세포주 증류는 원단에서 분리되며, 증가 후 전환에 따라 다음 세포주에서 복제 가능된다.

연구 분야

이미지 데이터



Geminin 항을 사용하여 Jurkat 세포 용출액에서 Geminin 의 위치 단백질을 수행합니다.